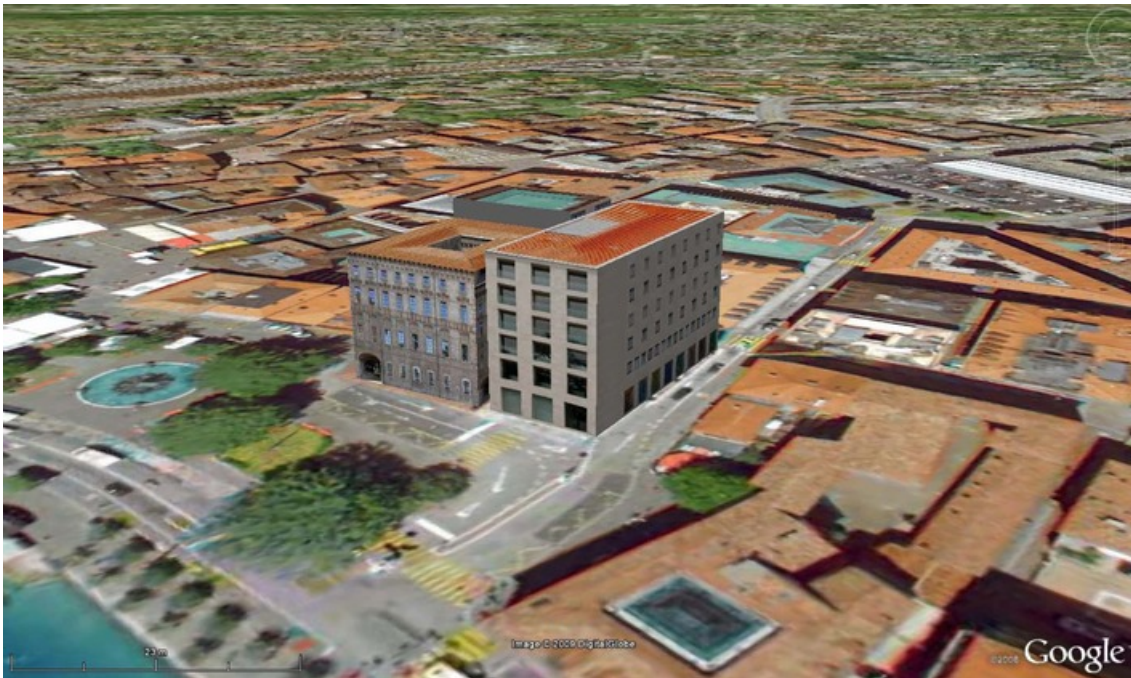


20.01.2009 - 12:05 Uhr

Palazzo BSI mit seinen Kunstwerken im 3D-Format auf Google Earth



Lugano (ots) -

- Hinweis: Bildmaterial steht zum kostenlosen Download bereit
unter: <http://www.presseportal.ch/de/pm/100000822> -

BSI ist als erste Bank in der Schweiz auf Google Earth präsent. Der Palazzo Riva und der Palazzo BSI in Lugano, die Hauptniederlassungen der Bank, sind die ersten Gebäude des Tessins überhaupt, die im 3D-Format auf Google Earth zu sehen sind. Über eine verbundene Site können die Innenräume mit den Werken zeitgenössischer Künstler wie Daniel Buren, Robert Barry, John Armleder und Liam Gillick besichtigt werden.

Der Palazzo Riva und der Palazzo BSI - also die historische sowie die neuste und modernste Niederlassung der Bank - sind neuerdings auf Google Earth zu sehen. BSI AG ist so als erste Bank in der Schweiz in drei Dimensionen auf Google Earth präsent. Die BSI-Palazzi sind zudem die ersten Gebäude des Tessins überhaupt, die auf Google Earth vertreten sind. Indem man das Gratisprogramm Google Earth herunterlädt, mit dem Länder, Städte und einzelne Gebäude über Satellitenaufnahmen angesehen werden können, und den Suchbegriff "Lugano" eingibt, ist es möglich, Darstellungen des Palazzo BSI und des Palazzo Riva im 3D-Format bis ins kleinste Detail genau zu betrachten.

Neben diesem Projekt hat BSI eine neue Website realisiert: www.virtual.bsibank.com. Über diese kann jedermann virtuell in den Palazzo BSI eintreten, alle vier Stockwerke besuchen und dort die "site-spezifischen" Werke besichtigen, die von weltbekannten Künstlern der BSI Art Collection, der Sammlung zeitgenössischer Kunst der Bank, eigens geschaffen wurden. Auf die Site gelangt man auch von Google Earth oder von der offiziellen Webpage der Bank, www.bsibank.com, aus.

Anhand von Fotos und 360°-Videos kann der Besucher die verschiedenen Installationen und Wandkunstwerke bis ins kleinste Detail bewundern. Das Erdgeschoss beherbergt Werke von Daniel Buren (Frankreich, 1938), die zwischen den Fenstern und in der Empfangshalle zu sehen sind. Im ersten Stock sind die konzeptuellen Werke von Robert Barry (USA, 1936) zu bewundern, während der zweite

Stock dem Künstler John Armleder (Schweiz, 1948) mit seinen Lösungen und Maltechniken gewidmet ist. Im dritten und letzten Stock werden Wandmalereien, Strukturskulpturen in Aluminium sowie eine Reihe Grafiken von Liam Gillick (Grossbritannien, 1964) präsentiert.

Auf jedem Stockwerk finden sich eine kurze Einführung zu den ausgestellten Werken sowie ein Videokommentar des Kurators der BSI Art Collection, Luca Cerizza. Zudem ist eine allgemeine Rubrik zum Gebäude, einschliesslich Planimetrie, vorgesehen.

Gianluca Balò, Head of Web Communication der BSI AG: "Die Präsenz von zwei der repräsentativsten BSI-Gebäude auf Google Earth ist der ausgeprägten technologischen Orientierung der Bank zu verdanken sowie ihrem unermüdlichen Bestreben, ihre immer bedeutsamere Sammlung mit zeitgenössischer Kunst jedermann weltweit zugänglich zu machen, nicht nur über traditionelle Kanäle wie Ausstellungen."

BSI AG wurde 1873 in Lugano gegründet und ist die älteste Bank im Kanton Tessin. Seit 1998 wird sie vollumfänglich von der Versicherungsgruppe Generali kontrolliert. Die BSI-Gruppe ist auf den wichtigsten internationalen Finanzmärkten vertreten und auf die Vermögensverwaltung sowie Dienstleistungen für private und institutionelle Kunden spezialisiert.

BSI ist als erste Bank in der Schweiz in 3D auf Google Earth präsent. Die BSI-Palazzi sind zudem die ersten Gebäude des Tessins.

Die neue Website www.virtual.bsibank.com

Kontakt:

Valeria Montesoro
Head of Media Relations
Tel.: +41/91/809'39'73
Fax: +41/91/809'40'50
E-Mail: valeria.montesoro@bsibank.com
Internet: www.bsibank.com

Medieninhalte



BSI ist als erste Bank in der Schweiz in 3D auf Google Earth präsent. Die BSI-Palazzi sind zudem die ersten Gebäude des Tessins / Palazzo BSI mit seinen Kunstwerken im 3D-Format auf Google Earth / Finanzdienstleistung, Internet, Dienstleistung / Weiterer Text ueber ots und auf www.presseportal.ch. Die Verwendung dieses Bildes ist fuer redaktionelle Zwecke honorarfrei. Abdruck unter Quellenangabe: "obs/BSI SA"



Die neue Website www.virtual.bsibank.com / Palazzo BSI mit seinen Kunstwerken im 3D-Format auf Google Earth / Finanzdienstleistung, Internet, Dienstleistung / Weiterer Text ueber ots und auf www.presseportal.ch. Die Verwendung dieses Bildes ist fuer redaktionelle Zwecke honorarfrei. Abdruck unter Quellenangabe: "obs/BSI SA"



Die neue Website www.virtual.bsibank.com / Palazzo BSI mit seinen Kunstwerken im 3D-Format auf Google Earth / Finanzdienstleistung, Internet, Dienstleistung / Weiterer Text ueber ots und auf www.presseportal.ch. Die Verwendung dieses Bildes ist fuer redaktionelle Zwecke honorarfrei. Abdruck unter Quellenangabe: "obs/BSI SA"



BSI ist als erste Bank in der Schweiz in 3D auf Google Earth präsent. Die BSI-Palazzi sind zudem die ersten Gebäude des Tessins / Palazzo BSI mit seinen Kunstwerken im 3D-Format auf Google Earth / Finanzdienstleistung, Internet, Dienstleistung / Weiterer Text ueber ots und auf www.presseportal.ch. Die Verwendung dieses Bildes ist fuer redaktionelle Zwecke honorarfrei. Abdruck unter Quellenangabe: "obs/BSI SA"

Diese Meldung kann unter <https://www.presseportal.ch/de/pm/100000822/100576407> abgerufen werden.