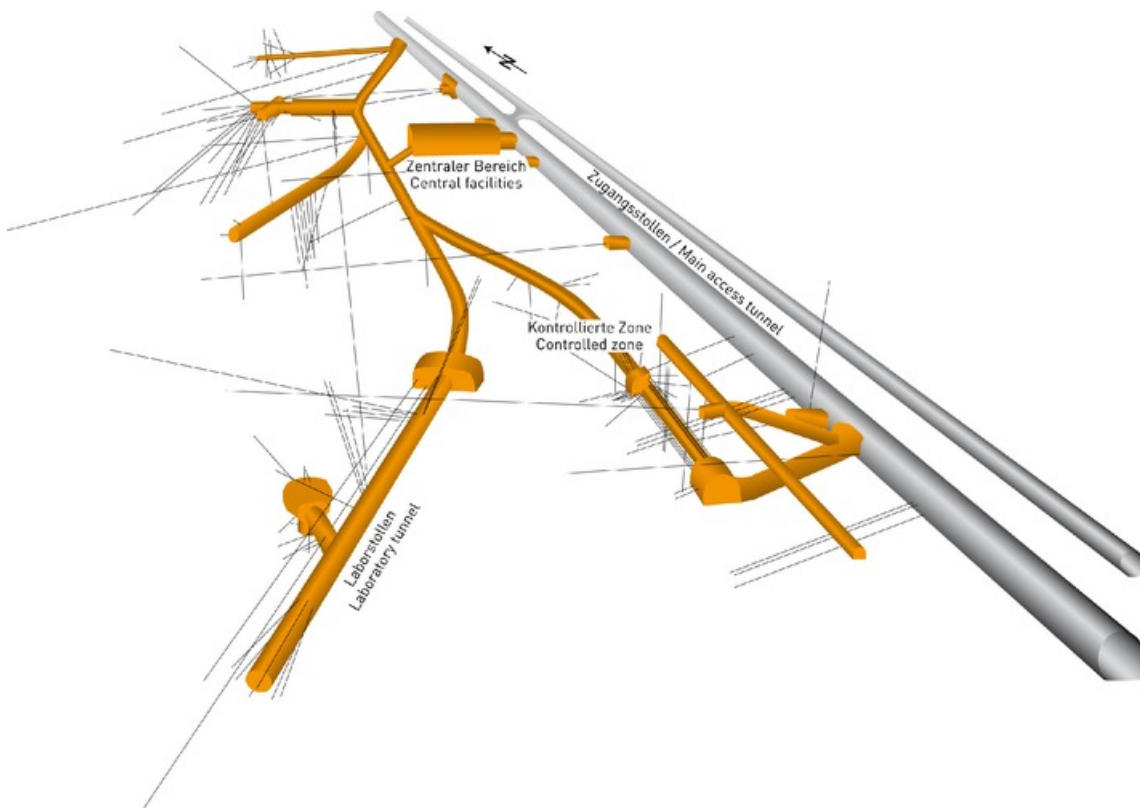


25.09.2009 – 15:30 Uhr

Jubiläum 25 Jahre Felslabor Grimsel der Nagra - 25 Jahre Forschung und Entwicklung in den Schweizer Alpen



Wettingen (ots) -

- Hinweis: Bildmaterial steht zum kostenlosen Download bereit unter: <http://www.presseportal.ch/de/pm/100004441> -

Die Nagra feiert heute Freitag zusammen mit über 100 geladenen Gästen aus Politik, Medien, Wirtschaft im Beisein nationaler und internationaler Partner das 25-jährige Bestehen des Felslabors Grimsel.

Vor 25 Jahren hat die Nagra das unterirdische Felslabor Grimsel (FLG) in den Schweizer Alpen in Betrieb genommen. Es hat sich auf dem Gebiet der Tiefenlagerung radioaktiver Abfälle zu einem wichtigen Forschungszentrum für das schweizerische Programm und die internationale Zusammenarbeit entwickelt. Dutzende von aussagekräftigen Experimenten wurden seit der Eröffnung des Felslabors durchgeführt. Die Ergebnisse flossen in die Studien der Nagra zum Nachweis der technischen Machbarkeit eines geologischen Tiefenlagers in der Schweiz ein und liefern auch weiterhin wertvolle Beiträge zur Optimierung der Tiefenlagerung.

Heute beteiligen sich rund 25 Organisationen und Forschungsinstitute aus 11 verschiedenen Nationen sowie die Europäische Union an den Forschungsprojekten im FLG. Einen besonderen Stellenwert nimmt dabei auch die ausgezeichnete Zusammenarbeit mit den Schweizer Hochschulen (z.B. der Universität Bern und der ETH Zürich) ein. Mitgetragen werden die Aktivitäten im FLG zudem von den lokalen Gemeinden Guttannen, Innertkirchen, Meiringen und einer Vielzahl lokaler Firmen, die alle auf ihre Weise zum Erfolg des FLG beitragen. Einige Projekte werden von der Europäischen Union (EU) zusammen mit dem schweizerischen Bundesamt für Bildung und Wissenschaft (BBW) mitfinanziert.

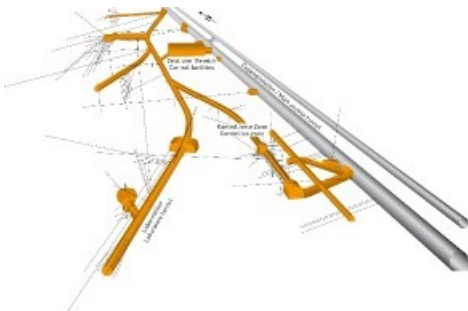
Das Felslabor befindet sich auf 1730 Meter über Meer, im 300 Millionen Jahre alten Granit beziehungsweise Granodiorit des Aarmassives und circa 400 Meter unterhalb des Juchlistocks. Im über 1 Kilometer langen Forschungsstollen wurden bislang Kernbohrungen von insgesamt knapp 5000 Meter Länge abgeteuft. Der Zugang für Forscher ist während 365 Tagen im Jahr gewährleistet, im Winter mit Seilbahn. Für interessierte Besucher steht das FLG von Anfang Juni bis Ende Oktober nach Voranmeldung offen.

Mehr Informationen zum Forschungsprogramm sind zu finden unter:
www.grimself.com

Kontakt:

Heinz Sager
Leiter Kommunikation Nagra
Tel.: +41/56/437'12'28
Mobile: +41/79/700'70'75

Medieninhalte



Stollensystem des Felslabor Grimsel der Nagra / Weiterer Text ueber ots und auf <http://www.presseportal.ch>. Die Verwendung dieses Bildes ist fuer redaktionelle Zwecke honorarfrei. Abdruck unter Quellenangabe: "obs/Nagra". Bau/Umwelt/Jubiläum



Auswertung wissenschaftlicher Daten im Felslabor Grimsel / Weiterer Text ueber ots und auf <http://www.presseportal.ch>. Die Verwendung dieses Bildes ist fuer redaktionelle Zwecke honorarfrei. Abdruck unter Quellenangabe: "obs/Nagra". Bau/Umwelt/Jubiläum

Diese Meldung kann unter <https://www.presseportal.ch/de/pm/100004441/100590592> abgerufen werden.