

26.04.2010 - 14:54 Uhr

Subaru führt "New EyeSight" ein - Das einzigartige Fahrassistenzsystem von Subaru mit zukunftsweisenden Sicherheitsfunktionen



Safenwil (ots) -

- Hinweis: Bildmaterial steht zum kostenlosen Download bereit
unter: <http://www.presseportal.ch/de/pm/100019651> -

Fuji Heavy Industries Ltd. (FHI), Hersteller der Subaru-Automobile, gab bekannt, die Entwicklung des "New EyeSight", dem einzigartigen Fahrassistenzsystem von Subaru, erfolgreich abgeschlossen zu haben. Diese Sicherheitsvorrichtung beruht auf dem derzeitigen EyeSight-System und wurde mit neuen Funktionsmerkmalen ausgestattet, welche die Fahrassistenzfunktionen, das automatische Bremssystem und die Benutzerfreundlichkeit verbessern.

EyeSight war das erste System mit einer auf Stereokameras basierenden Technologie, das Fussgänger und Radfahrer erkennt. Seit der ersten Einführung im Mai 2008 wurden die Funktionen dieses Systems hoch gelobt. Dazu gehören die Pre-Collision Braking Control (vorausschauende Bremssteuerung) und die Funktion des All-speed Range Adaptive Cruise Control Tracking (adaptive Geschwindigkeitsregelung mit Tracking bei allen Geschwindigkeiten).

Das neue EyeSight zeichnet sich durch eine zukunftsweisende und sicherere "Pre-Collision Braking Control"-Funktionalität aus, die das Fahrzeug anhält, wenn das Risiko eines Frontalzusammenstosses besteht. So wird ein Zusammenstoss vermieden bzw. werden Unfallschäden verringert. Auch die "All-speed Range Adaptive Cruise Control" wurde verbessert. Sie ist nun in der Lage, das Fahrzeug anzuhalten, wenn das voraus fahrende Fahrzeug unerwartet bremst oder anhält. Die neuen Funktionsmerkmale steigern nicht nur die Unterstützung hinsichtlich der Sicherheit, die dem Fahrer geboten wird, sondern verringern auch die normalerweise mit bestimmten Fahrbedingungen verbundenen Risiken, vor allem bei langsamem Verkehr und Staus.

Die neuen Funktionen des neuen EyeSight*

- Pre-Collision Braking Control

Kommt das Fahrzeug einem vor ihm befindlichen Fahrzeug oder Objekt nahe oder sehr nahe, wird ein Alarm ausgelöst, der den Fahrer vor einer potentiellen Kollisionsgefahr warnt. Liegt die

Geschwindigkeitsdifferenz zwischen dem Fahrzeug des Fahrers und dem voraus fahrenden Fahrzeug unter 30 km/h und geht vom Fahrer keinerlei Aktion aus, das Fahrzeug zu verlangsamen oder anzuhalten, bremst oder stoppt das System das Fahrzeug automatisch, um einen Zusammenstoss zu vermeiden bzw. Unfallschäden zu verringern. Liegt die Geschwindigkeitsdifferenz zwischen den beiden fahrenden Fahrzeugen über 30 km/h, bremst das System das Fahrzeug automatisch, um das Risiko eines Zusammenstosses bzw. Unfallschäden zu verringern.

- Pre-Collision Brake Assist System

Besteht das potentielle Risiko eines Frontalzusammenstosses, erfasst das System auch plötzliches Bremsen seitens des Fahrers. In diesem Fall wird automatisch die Funktion Pre-Collision Brake Assist (vorausschauende Bremshilfe) aktiviert, die einen Zusammenstoss verhindert bzw. Unfallschäden reduziert.

- Adaptive Cruise Control mit "All-speed Range Tracking"-Funktion Diese sorgt dafür, dass das Fahrzeug sicher auf der Autobahn fährt und stets ein optimaler Sicherheitsabstand zum voraus fahrenden Fahrzeug eingehalten wird. Bei langsamem Verkehr und Staus wurde die automatische Notbremsungsfunktion - die das Fahrzeug stoppt und im Stillstand hält, bis sich das vordere Fahrzeug wieder in Bewegung setzt - gegenüber dem aktuellen System erheblich verbessert.
- Die Effizienz dieser Funktionen kann durch ungewöhnliche Fahrbahnoberflächen oder extreme Witterungsbedingungen und durch den Zustand des Fahrzeugs beeinträchtigt werden.

Subaru widmet sich der Entwicklung von Fahrzeugen, die für ultimative Sicherheit und maximale Zuversichtlichkeit sorgen. Dem zugrunde liegt ein Entwicklungskonzept, welches das aufregende, zuverlässige und ökologisch verantwortungsvolle Fahrverhalten von Subaru weiterverfolgt. Das neue Eyesight, ein zukunftsweisendes Fahrassistenzsystem, das aktiv verschiedene Sicherheitsfunktionen verwaltet, sorgt für ein noch umfassenderes, sichereres Fahrerlebnis des Subaru-Fahrers. Ab Mitte Mai wird dieses System den japanischen Kunden in allen Legacy-Modellen zur Verfügung stehen. Über die Einführung in Europa und in der Schweiz können noch keine verbindlichen Zusagen gemacht werden.

Die Marke Subaru

Subaru ist der weltgrösste Hersteller von allradgetriebenen Personenwagen. Die Marke gehört zum japanischen Konzern Fuji Heavy Industries (FHI). Subaru gilt als Pionier der Allradtechnik im PW-Sektor und brachte 1972 den ersten Allrad-Personenwagen auf den Markt. Seither hat Subaru weltweit mehr als zehn Millionen Personenwagen mit Allradantrieb produziert und ist weltweit die Nummer 1. Auch im Rallyesport hat sich Subarus Know-how bewährt, holte der japanische Hersteller doch insgesamt sechs Weltmeistertitel. Seit 1979 vertreibt die SUBARU Schweiz AG in Safenwil Allradautos und hat bis Ende 2009 über 290'000 Fahrzeuge verkauft. In der Rangliste der allradgetriebenen Personenwagen ist Subaru auch in der Schweiz die Nummer 1.

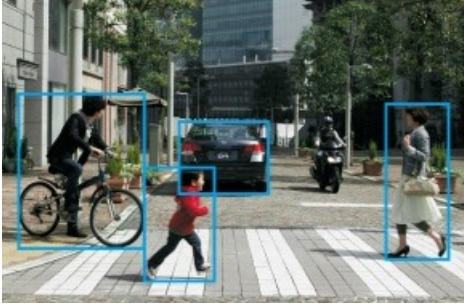
Kontakt:

SUBARU Schweiz AG
Peter Bucher, PR Manager
Industriestrasse
5745 Safenwil
Tel.: +41/62/788'89'48
Fax: +41/62/788'89'04
E-Mail: peter.bucher@subaru.ch

Medieninhalte



Subaru "New EyeSight". Weiterer Text ueber ots und auf <http://www.presseportal.ch>. Die Verwendung dieses Bildes ist fuer redaktionelle Zwecke honorarfrei. Veröffentlichung unter Quellenangabe: "obs/SUBARU Schweiz AG".



Subaru "New EyeSight". Weiterer Text ueber ots und auf <http://www.presseportal.ch>. Die Verwendung dieses Bildes ist fuer redaktionelle Zwecke honorarfrei. Veröffentlichung unter Quellenangabe: "obs/SUBARU Schweiz AG".

Diese Meldung kann unter <https://www.presseportal.ch/de/pm/100019651/100602209> abgerufen werden.