

23.06.2011 - 09:15 Uhr

## **Ernst & Young goes Züri-West - Konzentration der Kräfte an zentralem Standort**



Zürich (ots) -

Ab heute Donnerstag hat das Wirtschaftsprüfungs- und Beratungsunternehmen Ernst & Young in Zürich nur noch eine Adresse: Das repräsentative Gebäude platform der Architekten Gigon/Guyer. Es liegt direkt neben dem Prime Tower, bietet rund 1000 Arbeitsplätze und ist voll und ganz auf die Bedürfnisse von Ernst & Young ausgelegt. Der neue Standort erlaubt eine noch

effektivere Zusammenarbeit der verschiedenen Bereiche des Unternehmens.

Vor sechs Jahren startete Ernst & Young mit der Suche nach einem neuen Standort in Zürich. Ziel war, die auf drei Gebäude am Bleicherweg, in der Brandschenke und am Stauffacher verteilten Mitarbeitenden an einem Ort zu vereinen. Nun ist dieser Optimierungsprozess abgeschlossen: Die letzten der rund 1000 Mitarbeitenden beziehen heute Donnerstag im attraktiven Gebäude platform auf dem Maag-Areal ihre neuen Arbeitsplätze. Morgen Freitag wird Ernst & Young den Standort im stark wachsenden Quartier Zürich-West mit einer internen Feier offiziell einweihen.

#### Markenzeichen für Ernst & Young

Die siebenstöckige platform ist ganz aus Glas und bildet das horizontale Gegenstück zum benachbarten Prime Tower, dem neuen vertikalen Wahrzeichen Zürichs. Mit der Lage direkt an den Bahngleisen ist der neue Standort gut sichtbar und wird sich zum neuen Markenzeichen von Ernst & Young entwickeln.

Intern ermöglicht die platform, dass die Mitarbeitenden teamübergreifend noch enger zusammenarbeiten. Durch den gemeinsamen Arbeitsplatz ist es einfacher, sich zu treffen und sich auszutauschen. Dadurch können Synergien besser genutzt, Prozesse schneller etabliert und die Kommunikation optimiert werden.

#### Siebenstöckiges Atrium

Die platform befindet sich wie der Prime Tower und die weiteren Gebäude des Maag-Areals im Besitz von Swiss Prime Site und wurde vom renommierten Zürcher Architekturbüro Gigon/Guyer entworfen. Der neue Standort unterstützt die unternehmerischen Ziele von Ernst & Young mit seinem Flächenangebot von rund 20'000m<sup>2</sup> in idealer Weise. Herzstück ist das 25 Meter hohe Atrium, das sich über alle sieben Stockwerke erstreckt und viel Tageslicht in das Gebäude lässt. Eine repräsentative Eingangshalle führt zum Kundenbereich im ersten Stock, dem 26 Sitzungszimmer zugeordnet sind. Für grössere Veranstaltungen steht ein Auditorium mit 140 Sitzplätzen zur Verfügung. In den internen Bereichen verfügt Ernst & Young über ein eigenes Mitarbeiterrestaurant und eine Cafeteria. Die Büroarchitektur ist mit ihrer transparenten Struktur, den Teaminseln, Sitzungszimmern und Rückzugsräumen perfekt auf die Bedürfnisse des Unternehmens ausgerichtet. Auch das Management ist als Teil des Ganzen in die durchgehende Arbeitswelt integriert. "Wir wollen, dass die Mitarbeitenden gerne zur Arbeit kommen und stolz auf den neuen Standort sind", sagt Thomas Sauber, Sitzleiter von Ernst & Young Zürich.

#### Hervorragende Erschliessung

Die platform ist verkehrstechnisch sowohl für Kunden als auch die Mitarbeitenden hervorragend erschlossen. Sie liegt direkt neben dem Bahnhof Hardbrücke, der bis 2015 von Gigon/Guyer neu gestaltet wird. Von dort aus ist der Flughafen Zürich-Kloten in wenigen Minuten erreichbar. Die Lage mitten in Zürich-West, das sich immer stärker zu einem Businesszentrum mit einer lebendigen Mischung von renommierten Unternehmen, Start-ups, Gastronomie- und Kulturangeboten entwickelt, ist ausgezeichnet. Bruno Chiomento, CEO von Ernst & Young Schweiz, ist vom neuen Standort überzeugt: "Die platform erfüllt unsere wichtigsten Zielvorstellungen an das visuelle Erscheinungsbild und die funktionale Ausstattung vollumfänglich. Eine optimale Erschliessung durch die öffentlichen Verkehrsmittel ist gesichert - und die Lage im Trendgebiet Zürich-West verspricht frischen Wind für uns alle".

#### platform in Zahlen

- ca. 1'000 Arbeitsplätze
- 26 Sitzungszimmer im Kundenbereich
- 25 interne Sitzungszimmer
- 55 Rückzugsräume
- 1 Auditorium mit 140 Plätzen
- 1 Restaurant mit 160 Plätzen
- 1 Cafeteria mit 60 Plätzen
- Aufenthaltsräume auf allen Büroetagen
- Kaffeemaschinen/Wasserspender
- Verpflegungsautomaten
- ca. 6'000 Laufmeter Rollregalanlagen für Archivakten
- 56 Parkplätze inkl. 9 Besucherparkplätze im UG

#### Über Ernst & Young

Ernst & Young ist ein weltweit führendes Unternehmen in den Bereichen Wirtschaftsprüfung, Steuern, Transaktionen und Beratung. Unsere 141'000 Mitarbeitenden auf der ganzen Welt verbinden unsere gemeinsamen Werte sowie ein konsequentes Bekenntnis zur Qualität.

Wir differenzieren uns, indem wir unseren Mitarbeitenden, unseren Kunden und unseren Anspruchsgruppen dabei helfen, ihr Potenzial auszuschöpfen. Ernst & Young bezieht sich auf die globale Organisation der Mitgliedsfirmen von Ernst & Young Global Limited (EYG), von denen jede eine eigene Rechtseinheit bildet. EYG, eine Gesellschaft mit beschränkter Haftung nach britischem Recht, erbringt keine Dienstleistungen für Kunden. In der Schweiz ist die Ernst & Young AG ein führendes Wirtschaftsprüfungs- und Beratungsunternehmen mit rund 2'000 Mitarbeitenden an 10 Standorten und bietet auch Dienstleistungen in den Bereichen Steuern und Recht sowie Transaktionen und Rechnungslegung an. Weitere Informationen finden Sie auf unserer Website [www.ey.com/ch](http://www.ey.com/ch).

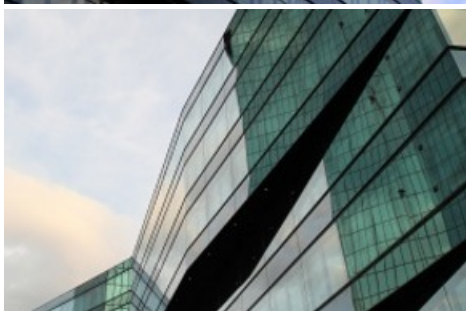
Kontakt:

Simone Isermann  
Ernst & Young  
Mediensprecherin  
Tel.: +41/58/286'35'97  
E-Mail: simone.isermann@ch.ey.com

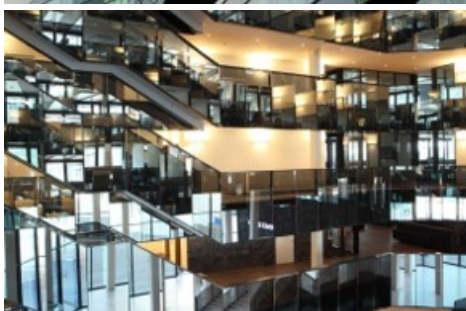
#### Medieninhalte



*Der neue Standort des Wirtschaftsprüfungs- und Beratungsunternehmens Ernst & Young in Zürich: Das repräsentative Gebäude platform der Architekten Gigon/Guyer in Zürich-West. / Weiterer Text ueber ots und [www.presseportal.ch](http://www.presseportal.ch). Die Verwendung dieses Bildes ist fuer redaktionelle Zwecke honorarfrei. Veroeffentlichung bitte unter Quellenangabe: "obs/Ernst & Young Schweiz".*



*Der neue Standort des Wirtschaftsprüfungs- und Beratungsunternehmens Ernst & Young in Zürich: Das repräsentative Gebäude platform der Architekten Gigon/Guyer in Zürich-West. / Weiterer Text ueber ots und [www.presseportal.ch](http://www.presseportal.ch). Die Verwendung dieses Bildes ist fuer redaktionelle Zwecke honorarfrei. Veroeffentlichung bitte unter Quellenangabe: "obs/Ernst & Young Schweiz".*



*Der neue Standort des Wirtschaftsprüfungs- und Beratungsunternehmens Ernst & Young in Zürich: Das repräsentative Gebäude platform der Architekten Gigon/Guyer in Zürich-West. / Weiterer Text ueber ots und [www.presseportal.ch](http://www.presseportal.ch). Die Verwendung dieses Bildes ist fuer redaktionelle Zwecke honorarfrei. Veroeffentlichung bitte unter Quellenangabe: "obs/Ernst & Young Schweiz".*

Diese Meldung kann unter <https://www.presseportal.ch/de/pm/100016476/100627389> abgerufen werden.