

24.07.2012 - 15:13 Uhr

Schilthornbahn AG - Neue Umlenkräder eingebaut / Fahrplanmässiger Betrieb ab Mittwoch 25.07.2012 garantiert



Interlaken (ots) -

Auch am Dienstag Vormittag konnte der Fahrplan zur Schadenbehebung eingehalten werden. Die neuen Umlenkräder wurden in die Station gehoben und zum richtigen Standort manövriert. Danach konnten die Achsen eingebaut werden. Das Zugseil ist wieder auf der Spurrille der beiden Umlenkräder platziert.

Am Nachmittag wird das Seil gespannt und die notwendigen Prüffahrten durchgeführt. Einer Betriebsaufnahme morgen Mittwoch

25.07.2012 steht somit nichts mehr im Wege! Die Wiederinbetriebnahme der Strecke Mürren - Birg - Schilthorn ist garantiert.

Erste Bilanz

Die Schilthornbahn hätte während dieser Schönwetterperiode einen Normalbetrieb mit täglich rund 2'000 zufriedenen Schilthornbesuchern bevorzugt. Trotzdem fällt eine erste Bilanz positiv aus. Wir hatten "Glück im Unglück":

- Betriebs- und Sicherheitskonzept haben funktioniert. Der verantwortliche Maschinist hat den Defekt sofort bemerkt, anschliessend schnell und korrekt gehandelt.
- Der Gästerücktransport ab Birg und das "Krisenmanagement" konnten ruhig und kontrolliert gemäss vorbereiteten Konzepten durchgeführt werden.
- Wir hatten sicher Glück, dass in nützlicher Distanz (Lana, Südtirol) 4 neue, passende und verfügbare Umlenkräder lokalisiert werden konnten.
- Die Schadenbehebung erfolgte dank optimaler Zusammenarbeit mit der Firma Garaventa und den Aufsichtsbehörden koordiniert und rasch.

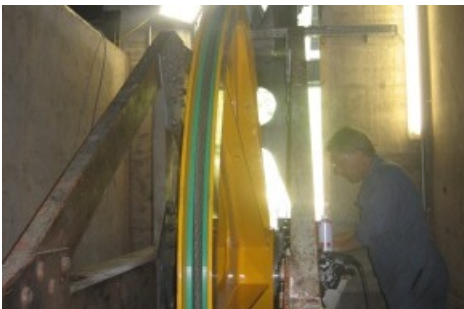
Kontakt:

SCHILTHORNBahn AG
Christoph Egger
Direktor
Höheweg 2
3800 Interlaken
Mobile: +41/79/631'10'81
E-Mail: christophegger@schilthorn.ch
Web: www.schilthorn.ch

Medieninhalte



Schilthornbahn AG: Neue Umlenkräder eingebaut. Das neue Umlenkrad wird direkt mit dem Lastwagenkran in die Station gehoben. / Weiterer Text ueber ots und auf <http://www.presseportal.ch>. Die Verwendung dieses Bildes ist fuer redaktionelle Zwecke honorarfrei. Veröffentlichung unter Quellenangabe: "ots.Bild/Schilthornbahn AG".



Schilthornbahn AG: Neue Umlenkräder eingebaut. Das Umlenkrad ist fertig eingebaut, das Zugseil bereits wieder in die Spurrille platziert. / Weiterer Text ueber ots und auf <http://www.presseportal.ch>. Die Verwendung dieses Bildes ist fuer redaktionelle Zwecke honorarfrei. Veröffentlichung unter Quellenangabe: "ots.Bild/Schilthornbahn AG".



Schilthornbahn AG: Neue Umlenkräder eingebaut. In der Station drinnen muss das Rad an den richtigen Platz manövriert werden. / Weiterer Text ueber ots und auf <http://www.presseportal.ch>. Die Verwendung dieses Bildes ist fuer redaktionelle Zwecke honorarfrei. Veröffentlichung unter Quellenangabe: "ots.Bild/Schilthornbahn AG".

Diese Meldung kann unter <https://www.presseportal.ch/de/pm/100019999/100722254> abgerufen werden.