

27.10.2016 - 14:05 Uhr

## Eröffnung Basler Weinmesse 2016 / Über 4'000 Weine und die Gastregion Waadt für Weinliebhaber



Basel (ots) -

Am 29. Oktober startet die diesjährige Basler Weinmesse mit 130 Weinhändlern und über 4'000 Weinen aus der ganzen Welt. Neben dem Angebot der Aussteller bietet die Messe mit neuen Highlights wie der Gastregion Waadt und der Präsentation von fünf Kleinwinzern einen attraktiven Mix. Ab dem 3. November ergänzt die Basler Feinmesse mit Finefood und Designprodukten das Angebot.

Gastregion Waadt, Kleinwinzer und die Weinprämierung

Bereits zum 43. Mal öffnet die Basler Weinmesse ihre Tore. Zum ersten Mal dabei als Gastregion ist das Waadtland. Die Weinproduzenten dieser Gegend stellen ihre sechs Anbauregionen vor. Ebenfalls eine Premiere ist der Gemeinschaftsstand der Kleinwinzerinnen und Kleinwinzer. Fünf verschiedene Betriebe präsentieren sich im Wechsel während drei bis vier Tagen. Zur Tradition gehört die Ausstellung der Weinprämierung La Sélection. Alle mit einer Goldmedaille ausgezeichneten Weine werden im Eingangsbereich vorgestellt. Ein Grossteil der 252 prämierten Gewächse sowie auch die beiden «Sélection de l'année»-Weine können an der Basler Weinmesse degustiert und gekauft werden.

Basler Feinmesse

Vom 3. bis 6. November präsentieren sich 70 Aussteller aus den Bereichen Finefood und Design in der Halle 2 der Messe Basel. Darunter Brands und Firmen wie Beschle Chocolatier Suisse, Pernod Ricard und Oona Caviar. Zudem können Bierspezialitäten von Klein- und Micro-Brauereien entdeckt werden und die Jobfactory Basel zeigt Werke von engagierten Jugendlichen. Ausgesuchtes Schweizer Design von etablierten Marken und aufstrebenden Künstlern präsentiert das Stilhaus und «die-Form». Dabei reicht die Palette von Möbeln über Leuchten bis hin zu Accessoires.

Das Wichtigste auf einen Blick

Datum	Basler Weinmesse 2016 29. Oktober - 6. November 2016 Basler Feinmesse 2016 3. - 6. November 2016
Ort	Messe Basel, Halle 2
Öffnungszeiten	Montag bis Samstag von 15.00 - 21.00 Uhr Sonntag von 12.00 - 19.00 Uhr

Eintrittspreise Eintritt Tageskasse CHF 18.- | Onlineshop CHF 14.-  
Dauerkarte Tageskasse CHF 35.- | Onlineshop CHF

27.-

Gruppenticket ab 10 Personen Tageskasse CHF 14.- |  
Onlineshop CHF 10.-

Website [www.baslerweinmesse.ch](http://www.baslerweinmesse.ch)  
[www.feinmesse.ch](http://www.feinmesse.ch)

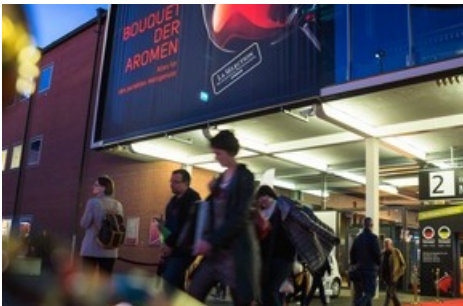
Kontakt:

Sabrina Oberländer  
Head Communications  
MCH Messe Schweiz (Basel) AG  
4005 Basel  
Tel. +41 58 206 22 79  
[sabrina.oberlaender@messe.ch](mailto:sabrina.oberlaender@messe.ch)

#### Medieninhalte



*Alles für den perfekten Weingenuss an der Basler Weinmesse Weiterer Text über ots und [www.presseportal.ch/de/nr/100009041](http://www.presseportal.ch/de/nr/100009041) / Die Verwendung dieses Bildes ist für redaktionelle Zwecke honorarfrei. Veröffentlichung bitte unter Quellenangabe: "obs/Basler Weinmesse / MCH Group/Sara Barth"*



*Basler Weinmesse in der Rundhofhalle, Messe Basel. Weiterer Text über ots und [www.presseportal.ch/de/nr/100009041](http://www.presseportal.ch/de/nr/100009041) / Die Verwendung dieses Bildes ist für redaktionelle Zwecke honorarfrei. Veröffentlichung bitte unter Quellenangabe: "obs/Basler Weinmesse / MCH Group/Sara Barth"*

Diese Meldung kann unter <https://www.presseportal.ch/de/pm/100009041/100794797> abgerufen werden.