

06.12.2017 - 15:18 Uhr

## "Curvy Supermodel" - das Casting für die dritte Staffel startet



- TV-Modelwettbewerb für kurvige Frauen
- Nachwuchsmodels als Kandidatinnen gesucht
- Bewerbung unter: [www.rtl2.de/curvysupermodel](http://www.rtl2.de/curvysupermodel)

"Curvy Supermodel - Echt. Schön. Kurvig." startet bei RTL II in die dritte Runde. Die Castingshow bietet Frauen mit "Sanduhrsilhouette" beste Chancen auf einen erfolgreichen Einstieg ins Modelbusiness. Nachwuchsmodels, die stolz auf ihre Kurven sind, können sich unter [www.rtl2.de/curvysupermodel](http://www.rtl2.de/curvysupermodel) für die Sendung bewerben. Die Gewinnerin tritt in die Fußstapfen von Céline Deneleh und Hanna Wilperath, die ihre Karrieren als "Curvy Supermodel"-Gewinnerinnen der ersten beiden Staffeln starteten und inzwischen erfolgreich als Models arbeiten.

Kurvige Models erobern mehr und mehr die Modewelt und sorgen mit Shootings, in Werbespots und auf Laufstegen für Aufsehen. Hanna Wilperath wurde erst vor wenigen Monaten zur Siegerin der zweiten "Curvy Supermodel"-Staffel gekürt, hat bereits für diverse renommierte Kunden gearbeitet und reist für Fotoshootings unter anderem nach Kapstadt. Auch Vorjahressiegerin Céline Deneleh ist nach wie vor sehr erfolgreich im Geschäft und steht unter anderem in der Fashionmetropole London vor der Kamera.

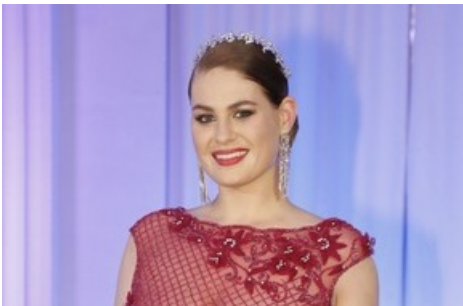
Mit der dritten Staffel von "Curvy Supermodel" bietet RTL II Frauen mit "großen Größen" eine neue Chance, ihren Traum von einer Modekarriere wahrwerden zu lassen. In der Sendung stellen die Kandidatinnen ihr Können vor einer Experten-Jury unter Beweis. Bei typischen Herausforderungen aus dem Curvy Model Business und bei Castings für reale Jobs zeigt sich, wer das Zeug zum "Curvy Supermodel" hat. Neben der perfekten "Sanduhrfigur" müssen die Kandidatinnen jede Menge Persönlichkeit, Professionalität und Disziplin mitbringen, um weiterzukommen und langfristig im internationalen Modelbusiness erfolgreich zu sein.

Das Format wird von der Tresor TV Produktions GmbH produziert.

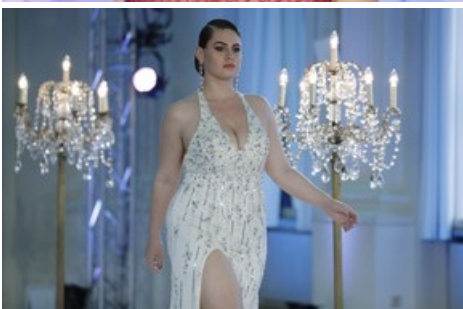
Kontakt:

RTL II Programmkommunikation  
Sandro Kolbe  
+49 (0)89 64185-6514  
[sandro.kolbe@rtl2.de](mailto:sandro.kolbe@rtl2.de)

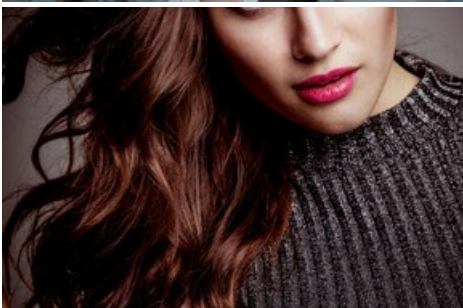
#### Medieninhalte



*Hanna Wilperath, Gewinnerin der zweiten Staffel von "Curvy Supermodel" bei RTL II; © RTL II / Richard Hübner - Recht zum Abdruck/Darstellung zeitlich/sachlich beschränkt auf die Berichterstattung zur Sendung. Weiterer Text über ots und [www.presseportal.de/nr/6605](http://www.presseportal.de/nr/6605) csm-hanna-3.JPG*



*Hanna Wilperath, Gewinnerin der zweiten Staffel von "Curvy Supermodel" bei RTL II; © RTL II / Richard Hübner - Recht zum Abdruck/Darstellung zeitlich/sachlich beschränkt auf die Berichterstattung zur Sendung. Weiterer Text über ots und [www.presseportal.de/nr/6605](http://www.presseportal.de/nr/6605)*



*Céline Deneleh, Gewinnerin der ersten Staffel von "Curvy Supermodel" bei RTL II; © RTL II / Magdalena Possert - Recht zum Abdruck/Darstellung zeitlich/sachlich beschränkt auf die Berichterstattung zur Sendung. Weiterer Text über ots und [www.presseportal.de/nr/6605](http://www.presseportal.de/nr/6605)*