

07.05.2018 - 10:30 Uhr

Erste Folge von "Die Gruppe - Schrei nach Leben" am Dienstag bei RTL II



München (ots) -

Neue RTL II-Dokumentation am Dienstagabend

- Junge Erwachsene im Kampf gegen psychische Probleme
- Erste Folge am Dienstag, 8. Mai 2018, um 22:15 Uhr bei RTL II

Matthias (27), Miles (22), Pati (24) und Kathi (32) leiden unter psychischen Erkrankungen und geben bisher nie dagewesene Einblicke in ihren Alltag. Dabei werden sie von der Trauma-Therapeutin Diana Kerzbeck betreut.

Nach einem Burnout ist, Matthias (Frankfurt/Main) depressiv. Oft streift er bis spät in der Nacht ziellos durch die Straßen. Vernichtender Selbsthass hat den 27-Jährigen bereits zu zwei Suizidversuchen getrieben - traumatische Momente, die er nie wieder erleben möchte.

Durch einen schweren Unfall wurde Kathi (32) (Lübeck) aus der Bahn geworfen. Seitdem wird die Tänzerin von Stimmungsschwankungen geplagt. Sie fühlt sich einsam und ungeliebt.

Miles (22) (Augsburg) hat Ängste, die sein Leben lähmen. Der Musiker möchte endlich ein Leben ohne Panik führen und mit den Konflikten in seiner Familie abschließen.

Die 24-jährige Pati (Bochum) zeigt sich die meiste Zeit sehr lustig und temperamentvoll. Zum ersten Mal spricht sie offen aus, wie es hinter der angeblich fröhlichen Fassade wirklich aussieht.

"Die Gruppe - Schrei nach Leben": Am Dienstag, 8. Mai 2018, um 22:15 Uhr bei RTL II

Über "Die Gruppe - Schrei nach Leben"

In der neuen RTL II-Dokumentation "Die Gruppe - Schrei nach Leben" macht RTL II auf ein Tabu-Thema aufmerksam. Sechs junge Erwachsene zeigen, was es bedeutet, mit Depressionen, Panikattacken, Zwangsstörungen oder extremen Ängsten zu leben. Einmal im Monat treffen sie sich zu einem Gruppencoaching und sprechen dort aus, was sie bewegt und belastet. Über einen Zeitraum von sechs Monaten begleiten sich die jungen Erwachsenen selbst mit der Kamera, dokumentieren so ihren Kampf gegen psychische Störungen und geben hautnahe Einblicke in die Höhen und Tiefen ihres Alltags.

Kontakt:

RTL II Programmkommunikation
Stefanie Reichardt
089 - 64185 6512
stefanie.reichardt@rtl2.de

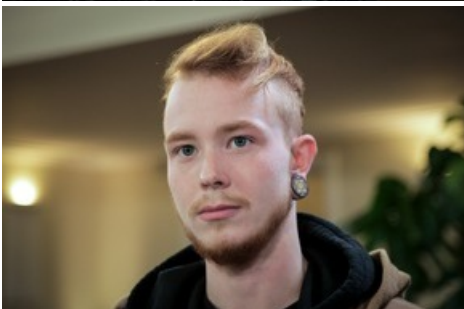
Medieninhalte



Erste Folge von "Die Gruppe - Schrei nach Leben" am Dienstag bei RTL II / Therapeutin Diana Kerzbeck im Gespräch mit Pati. "Die Gruppe - Schrei nach Leben": Am Dienstag, 8. Mai 2018, um 22:15 Uhr bei RTL II / © RTL II - Recht zum Abdruck/Darstellung zeitlich/sachlich beschränkt auf die Bewerbung der Sendung. Weiterer Text über ots und www.presseportal.de/nr/6605/



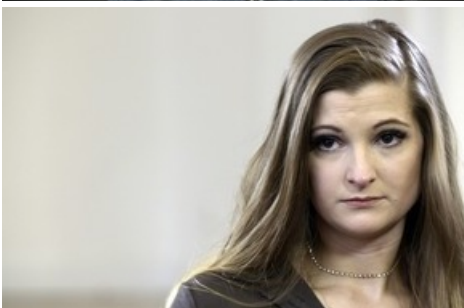
Erste Folge von "Die Gruppe - Schrei nach Leben" am Dienstag bei RTL II / Nach einem Burnout ist, Matthias depressiv. Oft streift er bis spät in der Nacht ziellos durch die Straßen. Vernichtender Selbsthass hat den 27-Jährigen bereits zu zwei Suizidversuchen getrieben - traumatische Momente, die er nie wieder erleben möchte. "Die Gruppe - Schrei nach Leben": Am Dienstag, 8. Mai 2018, um 22:15 Uhr bei RTL II / © RTL II - Recht zum Abdruck/Darstellung zeitlich/sachlich beschränkt auf die Bewerbung der Sendung. Weiterer Text über ots und www.presseportal.de/nr/6605/



Erste Folge von "Die Gruppe - Schrei nach Leben" am Dienstag bei RTL II / Miles (22) hat Ängste, die sein Leben lähmen. Der Musiker möchte endlich ein Leben ohne Panik führen und mit den Konflikten in seiner Familie abschließen. "Die Gruppe - Schrei nach Leben": Am Dienstag, 8. Mai 2018, um 22:15 Uhr bei RTL II / © RTL II - Recht zum Abdruck/Darstellung zeitlich/sachlich beschränkt auf die Bewerbung der Sendung. Weiterer Text über ots und www.presseportal.de/nr/6605/



Erste Folge von "Die Gruppe - Schrei nach Leben" am Dienstag bei RTL II / Die 24-jährige Pati zeigt sich die meiste Zeit sehr lustig und temperamentvoll. Zum ersten Mal spricht sie offen aus, wie es hinter der angeblich fröhlichen Fassade wirklich aussieht. "Die Gruppe - Schrei nach Leben": Am Dienstag, 8. Mai 2018, um 22:15 Uhr bei RTL II / © RTL II - Recht zum Abdruck/Darstellung zeitlich/sachlich beschränkt auf die Bewerbung der Sendung. Weiterer Text über ots und www.presseportal.de/nr/6605/



Erste Folge von "Die Gruppe - Schrei nach Leben" am Dienstag bei RTL II / Kathi kämpft gegen ihre starken Stimmungsschwankungen. Sie ist einsam und fühlt sich ungeliebt. Das versucht sie zu kompensieren - mit freizügigen Fotos, die sie in den sozialen Medien veröffentlicht und auf viele Likes hofft. "Die Gruppe - Schrei nach Leben": Am Dienstag, 8. Mai 2018, um 22:15 Uhr bei RTL II / © RTL II - Recht zum Abdruck/Darstellung zeitlich/sachlich beschränkt auf die Bewerbung der Sendung. Weiterer Text über ots und www.presseportal.de/nr/6605/