



08.04.2020 - 11:44 Uhr

## InnoPark bietet der Krise die Stirn



**Die Corona-Krise erschüttert die Wirtschaft. Kurzarbeit ist das Gebot der Stunde. Doch immer mehr Unternehmen entlassen Mitarbeitende auch. Und genau hier setzt die InnoPark AG an: Sie unterstützt Stellensuchende auf dem Weg zurück in die Arbeitswelt. Derzeit rein digital.**

Die Arbeitslosigkeit ist in diesen besonderen Zeiten ein wichtiges Thema. In Zusammenarbeit mit SECO und rund 20 Kantonen setzt sich die InnoPark AG für die Integration von qualifizierten Arbeitssuchenden auf dem Arbeitsmarkt ein - mit griffigen und

massgeschneiderten Programmen.

Gerne übermitteln wir Ihnen unsere Mitteilung dazu und stehen bei Fragen zur Verfügung. Für die Publikation danken wir Ihnen herzlich.

InnoPark Schweiz AG

Lioudmila Thalmann, Geschäftsführerin

### **Medienmitteilung**

#### **InnoPark bietet der Krise die Stirn**

**Die Corona-Krise erschüttert die Wirtschaft. Kurzarbeit ist das Gebot der Stunde. Doch immer mehr Unternehmen entlassen Mitarbeitende auch. Und genau hier setzt die InnoPark AG an: Sie unterstützt Stellensuchende auf dem Weg zurück in die Arbeitswelt. Derzeit rein digital.**

Arbeitslosigkeit macht auch vor gut ausgebildeten Fachkräften nicht Halt. Seit über 15 Jahren hilft die InnoPark AG Menschen, die ihre Stelle verloren haben, bei der Neueingliederung in den Arbeitsmarkt: mit individuellen Coachings, Projektarbeiten und Weiterbildungsangeboten, welche die fachlichen und sozialen Kompetenzen der Betroffenen fördern. Und das in enger Zusammenarbeit mit dem Staatssekretariat für Wirtschaft (SECO) und rund 20 Kantonen. An acht InnoPark-Standorten in der Schweiz machen sich jährlich rund 800 Personen fit für den Arbeitsmarkt. Und das mit grossem Erfolg: über 70 Prozent der Teilnehmenden findet danach wieder eine Anstellung.

#### **Neue Herausforderungen**

Die aktuelle Krise stellt aber auch die InnoPark Schweiz AG vor gänzlich neue Herausforderungen. "Die regionalen Arbeitsvermittlungszentren, welche uns die Stellensuchenden zuweisen, kommen derzeit an ihre Grenzen", erklärt Geschäftsführerin Lioudmila Thalmann. "Wir haben deshalb innert weniger Tage ein vollständig digitales Programm aufgebaut, welches wir nicht nur Führungskräften, sondern allen Arbeitssuchenden zur Verfügung stellen." Denn Thalmann ist überzeugt, dass die InnoPark-Impulsprogramme gerade in diesen schwierigen Zeiten wichtiger denn je seien.

Und die Geschäftsführerin strahlt auch viel Zuversicht aus, wenn sie sagt: "Der Zeitpunkt ist optimal, um an den Kompetenzen zu arbeiten, die der Arbeitsmarkt der Zukunft verlangt." Sie sei sicher, dass nach Einkehr der Normalität schnell Spezialisten gesucht würden, um die Wirtschaft wieder in Gang zu bringen. Thalmanns Tipp an alle, die von Arbeitslosigkeit betroffen sind: "Verlieren Sie nicht den Mut, zeigen Sie Flexibilität und engagieren Sie sich auch in berufsfremden Bereichen, die auf jede Unterstützung angewiesen sind. Das wertet Ihren Lebenslauf auf!".

#### **Kompetenzzentrum für Stellensuche**

Die InnoPark Schweiz AG hat sich in den letzten Jahren zu einem Kompetenzzentrum für stellensuchende Fach- und Führungskräfte entwickelt. Ein Grossteil der Menschen, welche die Unterstützung der Firma in Anspruch nehmen, ist zwischen 40 und 65 Jahre alt und oft auch schon länger ohne Anstellung.

Die Schweizer Firma mit Sitz in Zürich und mit regionalen Standorten in der Deutschschweiz (Zürich, Zug, Olten, St. Gallen), der Romandie (Yverdon-les-Bains, Fribourg, Genève) und im Tessin (Manno) wurde 2006 gegründet. Sie beschäftigt rund 40 Mitarbeitende sowie 55 externe Dozenten bzw. Coaches. Der Betriebsertrag beläuft sich auf rund 7,5 Millionen Franken.

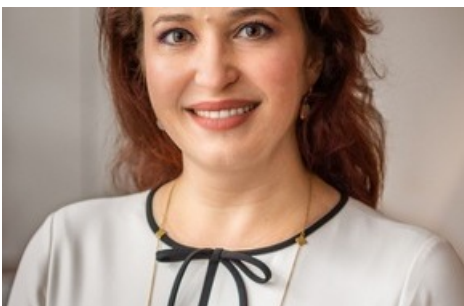
Mit über 250 Zertifizierungen jährlich gehört InnoPark zu den grössten Anbietern von IPMA-Kursen (International Project Management Association). Die Erfolgsquote liegt bei über 90 Prozent.

[www.innopark.ch](http://www.innopark.ch)

Weitere Informationen und Auskünfte:

Frau Lioudmila Thalmann, Geschäftsführerin, InnoPark Schweiz AG, Thurgauerstrasse 40, 8050 Zürich-Oerlikon, Telefon 079 687 34 76, [lthalmann@innopark.ch](mailto:lthalmann@innopark.ch)

#### **Medieninhalte**



*«Gerade in diesen besonderen Zeiten sind die Impulsprogramme von InnoPark gefragter und wichtiger denn je», sagt die Geschäftsleiterin Lioudmila Thalmann.*