

25.02.2021 - 09:51 Uhr

## Lindt Home of Chocolate: Wiedereröffnung mit schönen Überraschungen



### Lindt Home of Chocolate: Wiedereröffnung mit schönen Überraschungen

**Kilchberg, 25. Februar 2021** – Nach exakt 69 Tagen hat das Warten ein Ende: Die langersehnte Wiedereröffnung des grössten Schokoladenmuseums der Schweiz, dem Lindt Home of Chocolate, findet am Montag, 1. März 2021 um 10 Uhr statt. Am Tag der Wiedereröffnung wartet auf die Besucherinnen und Besucher eine schokoladige Überraschung überreicht von den berühmten Maîtres Chocolatiers. Im Monat März steht das gesamte Gebäude ganz im Zeichen der schokoladigen Oster-Ikone: Nebst dem Hasen-Malwettbewerb und dem über 2,5 Meter grossen Deko-Osterhasen in der imposanten Eingangshalle warten einige Neuheiten auf die Besucher.

Die pandemiebedingte Schliessung der Museen betraf auch das Lindt Home of Chocolate, welches erst vergangenes Jahr im September als grösstes Schokoladenmuseum der Schweiz seine Tore öffnete. «Das Lindt Home of Chocolate hat sich bereits zum Besuchermagnet in der Region entwickelt. Bis vor der Schliessung bestaunten rund 100'000 Besucherinnen und Besucher den einmaligen Schokoladenbrunnen im Lindt Home of Chocolate.», so Ernst Tanner, Stiftungsratspräsident der Lindt Chocolate Competence Foundation.

Schon bald nehmen die berühmten Maîtres Chocolatiers grosse und kleine Schokoladenfans wieder mit auf eine wissenswerte (Genuss)-Reise zu den Ursprüngen und der Zukunft der Schokolade. Auch dort wartet eine Überraschung: Die so genannte Klack-Klack-Maschine ist ein Neuzugang auf der interaktiven Tour durch das Lindt Home of Chocolate. Sie ist die weltweit einzige Apparatur ihrer Art und wurde speziell für das Lindt Home of Chocolate angefertigt. Schokoladen-Conaisseurs und solche, die es noch werden möchten, können dort ihre sensorischen Fähigkeiten testen und verschiedene Schokoladen probieren, um den Zutaten auf die Spur zu kommen. Die High-Tech Maschine gibt berührungslos Schokoladenstückchen ab – ein genussvoller Test für alle Sinne.

«Am 1. März 2021 um 10 Uhr öffnen wir die Tore wieder für unsere Besucherinnen und Besucher. Das gesamte Team des Lindt Home of Chocolate kann es kaum erwarten und wir freuen uns sehr, endlich wieder Gäste bei uns begrüssen zu dürfen. Dank unserem umfassenden Schutzkonzept garantieren wir einen sicheren Aufenthalt», zeigt sich Kai Spehr, Geschäftsführer der Lindt Chocolate Competence Foundation, zuversichtlich.

### Die Hasen sind los im Lindt Home of Chocolate

Pünktlich zur Wiedereröffnung präsentiert sich das moderne Schokoladen-Kompetenzzentrum ganz im Zeichen von Ostern und bietet neue Highlights auf der interaktiven Schokoladentour. So begrüsst ein 2,5 Meter hoher Osterhase grosse und kleine Schokoladenfans und bietet sich – nebst dem eindrücklichen Schokoladenbrunnen – als passendes Selfie-Motiv an. Für die kleinen, kreativen Schokoladenliebhaber gibt es vom 25. Februar bis und mit 5. April 2021 einen Oster-Malwettbewerb. Im Lindt Home of

Chocolate und unter [www.lindt-home-of-chocolate.ch](http://www.lindt-home-of-chocolate.ch) steht eine Osterhasen-Malvorlage zur Verfügung. Hier können die Kleinen ihrer Vorfreude auf die Nestchen-Suche und ihren farbigen Ideen freien Lauf lassen. Die Zeichnungen können bis 5. April 2021 direkt im Lindt Home of Chocolate abgegeben werden und werden ab 6. April bis und mit 11. April 2021 im Atrium des Lindt Home of Chocolate ausgestellt. Im Anschluss werden drei Gewinner auserkoren, die eine spannende Schokoladen-Erlebnistour für die gesamte Familie sowie je einen 50 Franken-Gutschein für den grössten Lindt Shop der Welt im Lindt Home of Chocolate erhalten.

Dies ist nicht nur für die Gewinner ein begehrter Zwischenstopp, denn zu Ostern verzaubert der 500m<sup>2</sup> grosse Lindt Shop mit einem umfangreichen Sortiment und bietet auch ganz individuelle Geschenkideen. Der ikonische Lindt Goldhase ist der Schokoladen-Star im Osternest und hoppelt in verschiedenen Grössen und Geschmacksrichtungen durch die Boutique am Schokoladenplatz 1. Im ersten Lindt Café der Schweiz gibt es nun Köstlichkeiten zum Take-Away, die auf dem grosszügigen Vorplatz genossen werden können – frischer Schoggi-Duft inklusive.

#### **Öffnungszeiten Lindt Home of Chocolate:**

Montag – Sonntag: 10.00 – 18.00 Uhr

#### **Adresse:**

Lindt Home of Chocolate

Schokoladenplatz 1

8802 Kilchberg

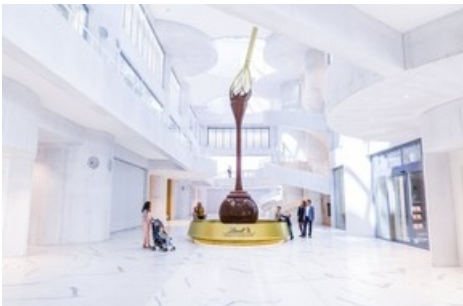
#### **Über die Lindt Chocolate Competence Foundation**

Die 2013 gegründete Lindt Chocolate Competence Foundation hat zum Ziel, den Schokoladenstandort Schweiz langfristig zu sichern und die Schweizer Schokoladenkompetenz weiter zu verankern. Sie widmet sich unter anderem der Aufgabe der branchenspezifischen Aus- und Weiterbildung von Fachkräften und der Förderung des Nachwuchses. Als Hauptprojekt stellt die Stiftung ein Schokoladenmuseum als interaktive Informationsplattform zum Thema Schokolade für die breite Öffentlichkeit zur Verfügung.

#### **Media Contact Lindt Home of Chocolate**

+41 44 716 20 00 | [media@lindt-home-of-chocolate.com](mailto:media@lindt-home-of-chocolate.com)

#### **Medieninhalte**



Das grösste Schokoladenmuseum der Schweiz öffnet seine Tore am 1. März 2021 wieder. ©Lindt Home of Chocolate



Aussenansicht des Lindt Home of Chocolate. ©Lindt Home of Chocolate

Diese Meldung kann unter <https://www.presseportal.ch/de/pm/100018582/100865775> abgerufen werden.