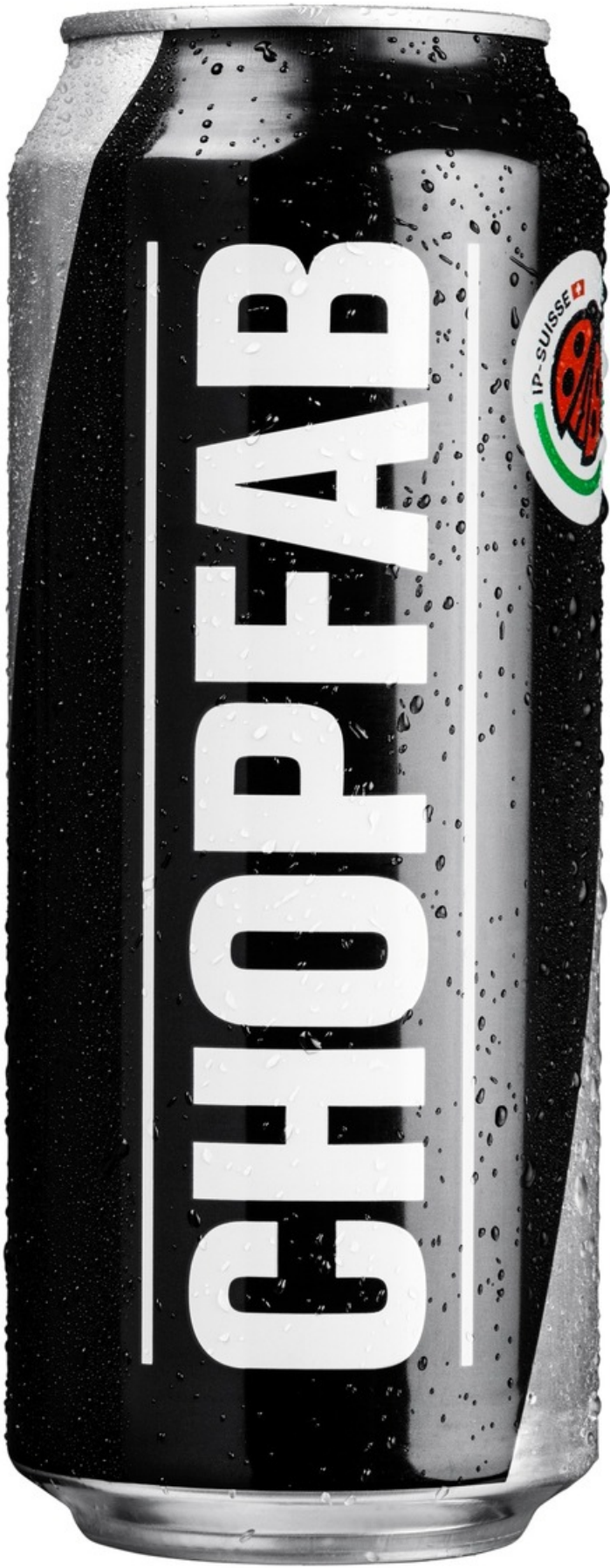


Doppelleu Boxer AG

31.03.2021 - 05:42 Uhr

Bier trinken ist Gewissenssache: Das neue Chopfab IP-SUISSE mit Gerstenmalz aus integrierter Schweizer Produktion.



CHOPFAB



Ein neuer Stern am Himmel der Biere aus nationalen Zutaten leuchtet am Bierhimmel: Chopfab IP-SUISSE, das erste obergärige mit Schweizer Gerste in der Dose.

Die Idee

Um das strategisch hoch gewichtete IP-SUISSE Programm bei Denner zu verstärken, suchte der Detailhändler einen Partner, der mit ihm gemeinsam die Sparte der Schweizer Biere im Fokus der integrierten Produktion auf innovative, junge und dynamische Art und Weise umsetzen könnte. Und da es für einmal nicht im klassischen Stil des Lagers sein sollte, entstand die Partnerschaft mit der durch Meininger's ausgezeichneten Craft Brewer of the Year international 2019: Doppelleu Boxer AG.

IP-SUISSE

Die ersten Gespräche für ein Bier, welches das IP-SUISSE Programm von Denner auch im Bierregal zum Thema machen sollte, fanden bereits im März 2019 statt. Unter Koordination der IP-SUISSE und in Zusammenarbeit mit der IG Mittellandmalz brachten die Felder der IP-SUISSE Landwirte die erste Ernte der Gerste im Juni 2020 ein.

Zu Beginn der einzigartigen Zusammenarbeit wird die IP-SUISSE Gerste im Mengenausgleich eingesetzt. So können während der Saat, Ernte und Produktion weitere Erfahrungen gesammelt und auf die nächsten landwirtschaftlichen Schritte eingebracht werden. Langfristiges Ziel ist es von allen Seiten, den Mengenausgleich phasenweise zu reduzieren. So wurde bereits im 2020 das neue Korn angesät, welches bis 2021 reifen kann.

Der Biertyp

Bereits zu Beginn war klar, dass das neue Mitglied der Familie Chopfab in der Dose angeboten werden soll. Und dies mit herrlichen Hopfen- und Hefenoten – wie sie halt auch ein Bier mit obergäriger Hefe bieten kann. Chopfab IP-SUISSE ist ein naturtrübes Bier welches in die Kategorie Swiss Golden Ale passt.

Der Hopfen

Die Sorten Kazbek und Cascade harmonieren mit ihrer zitrusfruchtigen Note. Für die Bittergabe liefert Herkules sein würziges und kraftvolles Aroma.

Das Malz

Aus IP-SUISSE Produktion im Mengenausgleich steht Pilsnermalz aus Schweizer Anbau an erster Stelle. Für eine ausgewogene Vollmundigkeit, ein leichtes Malzaroma und den schönen Schaum wird die Malzgabe mit Carahell und Weizen ergänzt. So entsteht der schlanke Körper und der herrliche Geschmack.

Die Begleitung

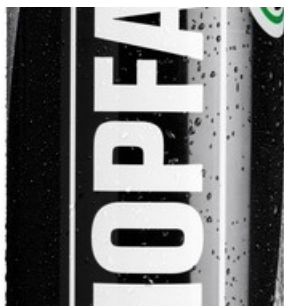
Chopfab IP-SUISSE passt auch wenns ums Menu geht bestens zur Schweiz. Mit einem zarten Rahmschnitzel, einem würzigen Wurst-Käse Salat, heissem Fleischkäse oder anderen Speisen aus der heimischen Küche fühlt sich dieses Bier in bester Gesellschaft. Mit 4.9% Alkoholvolumen und Bittereinheiten von 18 ist es leicht zu geniessen und löscht auch den grössten Durst.

Verfügbarkeit

Die Dose Chopfab IP-SUISSE wurde exklusiv für Denner entwickelt und ist in allen Filialen der Schweiz verfügbar - oder in Winterthur und Yverdon-les-Bains direkt ab Brauerei.

Doppelleu Boxer AG
Industriestrasse 40
CH-8404 Winterthur
Telefon +41 52 233 08 70
Fax +41 52 233 08 71
www.doppelleuboxer.ch / www.animal.wine

Medieninhalte



Chopfab IP-SUISSE