

06.04.2021 - 11:05 Uhr

**Einblicke - Ausblicke - Sammlungsperspektiven II, 5. Juni - 10. Oktober 2021,  
Kunstmuseum St.Gallen****Einblicke - Ausblicke****Sammlungsperspektiven II**

5. Juni - 10. Oktober 2021, Kunstmuseum St.Gallen

In einem wechselvollen Parcours schaut die Ausstellung *Einblicke - Ausblicke* auf Landschaften, Innenräume und Stillleben aus der Sammlung des Kunstmuseums. Viele Hauptwerke, aber auch Arbeiten, die selten zu sehen sind, umfassen fast 500 Jahre Kunstgeschichte - von der Renaissance bis zur Gegenwart, in allen Medien: Malerei, Plastik, Grafik, Fotografie, Video...

Die frühe "symbolische" Landschaft ist ebenso vertreten wie der Realismus der holländischen Malerei im "Goldenen Zeitalter" und die bäuerlichen Lebenswelten der Appenzeller Senntumsmaler. Auf Camille Corot und die "Ecole de Barbizon" folgt das impressionistische Highlight *Palazzo Contarini* von Claude Monet. Die Schweizer Kunst nach 1900 repräsentiert, neben Ferdinand Hodler, eine starke Ostschweizer Abteilung mit Sebastian Oesch und Ferdinand Gehr. Klassisch moderne Positionen markieren Ernst Ludwig Kirchner, Sophie Taeuber-Arp und Le Corbusier, während Franz Ackermann zeitgenössisches urbanes Lebensgefühl und David Claerbouts Video die Wahrnehmung von Zeit thematisieren.

Die Präsentation versteht sich als komplementäres Gegenstück zur gleichzeitig laufenden Ausstellung *Blicke aus der Zeit*, die auf das Gesicht und das menschliche Auge fokussiert. Was dieses er-blickt, wenn es sich nicht auf ein Gegenüber, sondern auf das ganz Naheliegende oder das weit Entfernte richtet, entfaltet sich hier in ikonografischer, motivischer, stilistischer und medialer Vielfalt.

Kuratoren: Lorenzo Benedetti, Matthias Wohlgemuth

Wenn Sie Interesse an einem Presse- oder Interview-Termin haben, melden Sie sich unter [kommunikation@kunstmuseumsg.ch](mailto:kommunikation@kunstmuseumsg.ch)

-----  
Pressekontakt: [kommunikation@kunstmuseumsg.ch](mailto:kommunikation@kunstmuseumsg.ch)

**Gloria Weiss**

Kunstmuseum St.Gallen, Leitung Kommunikation, T +41 71 242 06 84

Sophie Lichtenstern

Kunstmuseum St.Gallen, Kommunikation, T +41 71 242 06 85

[www.kunstmuseumsg.ch](http://www.kunstmuseumsg.ch)

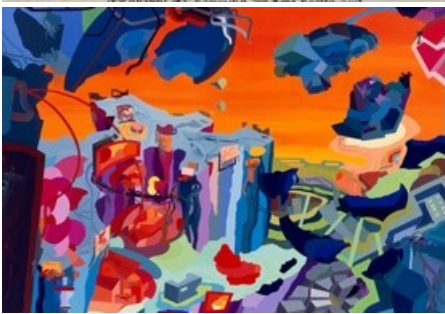
## Medieninhalte



Bartholomäus Lämmli, *Viehweide unter Kamor, Hohem Kasten und Staubern*, 1854, überwiesen vom Historischen Museum St.Gallen 1978



Bartholomäus Lämmli, *Viehweide unter Kamor, Hohem Kasten und Staubern*, 1854, überwiesen vom Historischen Museum St.Gallen 1978



Franz Ackermann, *Nenn mich nicht Stadt*, 2003



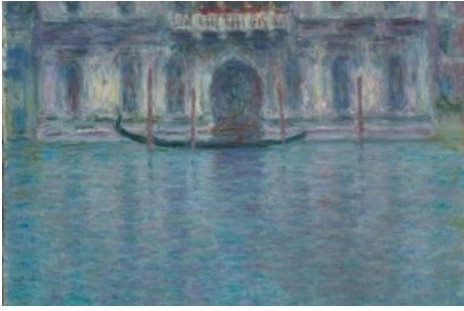
Anonymer Haarlemer Meister, *Stilleben mit Austern*, um 1630, Foto: Sebastian Stadler



Herri met de Bles, *Der Weg zum Kalvarienberg*, um 1540, Foto: Sebastian Stadler



Kirchner Ernst Ludwig, *Bahnhof Davos*, 1925, Foto: Sebastian Stadler



Monet Claude, Palazzo Contarini, Venedig, 1908, Foto: Sebastian Stadler

Diese Meldung kann unter <https://www.presseportal.ch/de/pm/100059306/100868277> abgerufen werden.