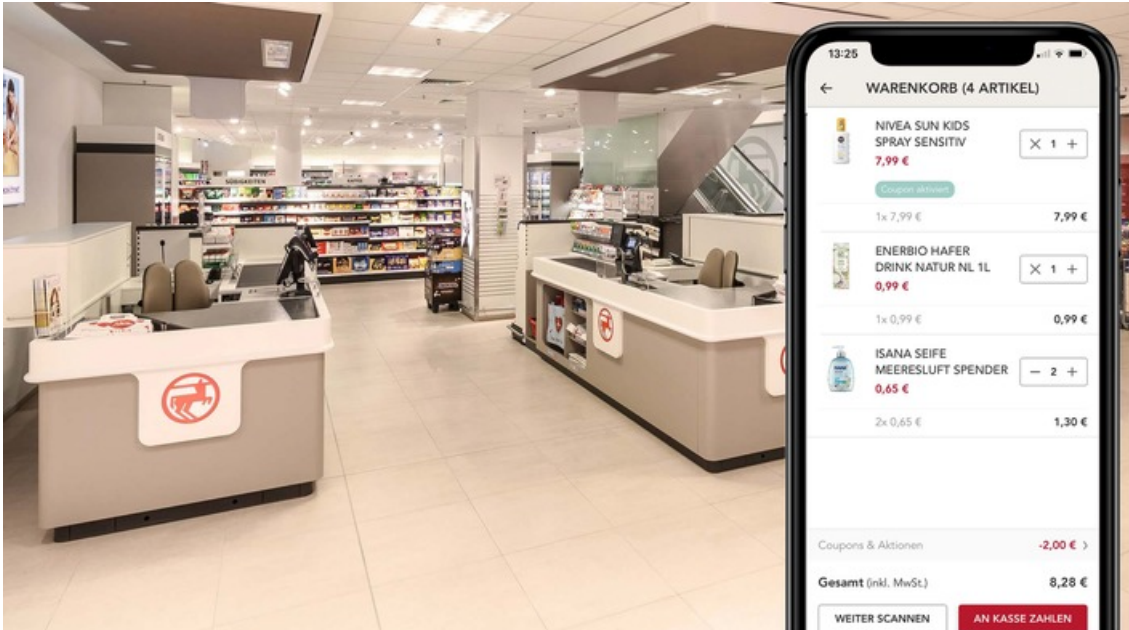


05.08.2021 – 15:01 Uhr

ROSSMANN testet SCAN & GO

Burgwedel/Graz (ots) -

Dabei arbeitet ROSSMANN im Rahmen eines Proof of Concepts mit dem Anbieter shopreme zusammen.

Einkaufen wird noch einfacher: Selber scannen – bezahlen – fertig. ROSSMANN testet in ausgewählten Filialen das Selfscanning über das Smartphone des Kunden. Dabei arbeitet ROSSMANN im Rahmen eines Proof of Concepts mit dem Softwareanbieter shopreme zusammen.

Kunden können in den Testfilialen bereits beim Einkauf vor dem Regal ihre Drogerieprodukte mit ihrem Smartphone scannen und direkt in ihre Tasche oder ihren Einkaufskorb packen. Bezahlt wird an der Laufband- oder einer Selfcheckout-Kasse, ohne dass die Ware noch einmal auf das Kassenband gelegt werden muss.

Alles was der Kunde dazu braucht, ist die ROSSMANN-App. Die Lösung von shopreme wurde in die bestehende ROSSMANN-App integriert.

„Wir haben uns gegen die einfachere Möglichkeit einer Stand-Alone Lösung entschieden, da die ROSSMANN-App bereits eine hohe Verbreitung hat und wir den Kunden nicht zumuten wollten, zwischen den Anwendungen zu wechseln“, so Antje König, Geschäftsleitung IT, „Scan & Go bei ROSSMANN soll einfach, intuitiv bedienbar sein und Spaß machen“.

Großen Wert wurde auch auf die Interaktion mit bestehenden Coupons gelegt. Der Kunde sieht in seinem Warenkorb, ob er für gescannte Produkte bereits Coupons aktiviert hat oder ob welche verfügbar sind.

„Mit ROSSMANN haben wir einen Partner mit hohen technischen Anforderungen gewonnen. Durch unser starkes Kernprodukt war es trotz des hohen Individualisierungsgrads möglich, die Scan & Go Funktionalität nahtlos in die bestehende ROSSMANN-App zu integrieren.“, so Florian Burgstaller von shopreme.

Kurzprofil ROSSMANN

Als Erfinder des Drogeriemarktes in Deutschland eröffnete Dirk Roßmann 1972 den ersten „Markt für Drogeriewaren“ in Hannover. Heute zählt ROSSMANN (Firmensitz in Burgwedel bei Hannover) mit 56.300 Mitarbeiter:innen in Europa und 4.244 Filialen, davon 2.233 in Deutschland, zu den größten Drogerieketten Europas (Stand 1/2021). Mit 23.000 Drogerieartikeln, davon 4.600 der 28 Eigenmarken, präsentiert ROSSMANN ein besonders umfangreiches Angebot, das sämtliche Bereiche des täglichen Lebens abdeckt.

Seit 1999 finden Kund:innen das vielfältige Sortiment auch online. Das Angebot im Onlineshop – inkl. 2.700 Exklusivartikeln – und Informationen zu unterschiedlichen Themen sind bei den Kund:innen besonders beliebt. Des Weiteren legt ROSSMANN großen Wert auf das Thema Nachhaltigkeit. So arbeitet das Unternehmen kontinuierlich daran, seine Produkte und Verpackungen nachhaltiger zu gestalten. Zudem wird das ökologische und soziale Engagement in allen Unternehmensbereichen weiter ausgebaut. Umsatz 2020: 10,35 Milliarden Euro (Deutschland 7,33 Milliarden Euro).

Kurzprofil Shopreme

Shopreme GmbH, ein Joint Venture von Umdasch Group Ventures GmbH und Wirecube GmbH, ist ein innovatives Unternehmen im Bereich Einzelhandelstechnologie, das eine Scan & Go-Lösung für bequemes, schnelles und Einkaufen entwickelt hat.

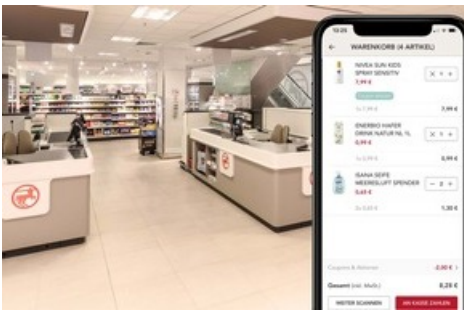
Die segmentunabhängige Lösung ermöglicht es Kunden, Produkte zu scannen, sie mit einer Vielzahl von Zahlungsmethoden direkt über die App zu bezahlen und dann das Geschäft zu verlassen. Des Weiteren stiften Funktionen wie gemeinsame Einkaufslisten, Produktempfehlungen und das Einbinden von Kundenbindungsprogrammen zusätzlichen Nutzen.

Pressekontakt:

Dirk Rossmann GmbH
Telefon: +49 5139/898 -4444
dialog@rossmann.de
<http://rossmann.de/unternehmen/presse>

Shopreme GmbH
Nico Müller, Chief Commercial Officer
Telefon: +43 316 268334
nico.mueller@shopreme.com
<https://shopreme.com>

Medieninhalte



Diese Meldung kann unter <https://www.presseportal.ch/de/pm/100081495/100875257> abgerufen werden.