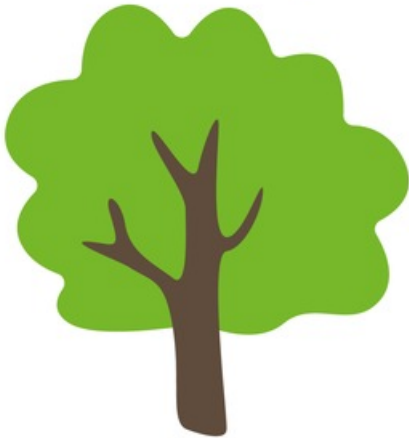


06.01.2022 - 13:21 Uhr

Lavera pflanzt 18.000 Bäume am Bentherr Berg

Bäume pflanzen mit lavera



Pro gekauftem
Produkt = 10 Cent
für das lavera
Waldprojekt

www.lavera.de/wald

Hannover (ots) -

In Kooperation mit ClimatePartner und der Schutzgemeinschaft Deutscher Wald hat Naturkosmetikhersteller Laverana im Frühjahr 2021 das "lavera Waldprojekt" ins Leben gerufen. Ziel ist es, Waldflächen in Deutschland mit klimaresistenten Bäumen aufzuforsten, um das regionale ökologische Gleichgewicht und die Biodiversität zu stärken. Aktuell werden hierfür am Bentherr Berg (Region Hannover/Everloh) die ersten 18.000 Bäume gepflanzt. Ein zweites Gebiet in der Nähe der Marienburg/Nordstemmen wird Anfang Februar aufgeforstet.

Durch Stürme, Trockenheit und einen dadurch bedingten Borkenkäferbefall sind in dem Waldgebiet am Bentherr Berg erhebliche Waldschäden entstanden. Innerhalb der letzten drei Jahre sind laut Angaben des Leiters der Waldbetriebsgemeinschaft Bentherr Berg, Jakob von Richthofen, ca. 5% der dortigen Waldfläche abgestorben. Fast alle Fichtenwaldflächen wurden durch Borkenkäferbefall zerstört - darunter auch die beiden insgesamt ca. 3 Hektar großen Gebiete in Westhanglage bei Northen und Everloh, die jetzt von lavera aufgeforstet werden

Thomas Haase, Firmen und Markengründer: "Der Zustand der Wälder in Deutschland ist besorgniserregend.[1] Darum haben wir das lavera Waldprojekt initiiert und sorgen durch Maßnahmen wie das Pflanzen von Laubbäumen dafür, dass stark geschädigte Waldflächen robuster gegen den Klimawandel werden." Laubbäume wirken sich positiv auf den Wasserhaushalt des Waldes aus, stärken so das Klima des Waldes und helfen ihm, dass er sich selbst schützen kann.

Jeweils 10 Cent der mit dem grünen Baumprojekt-Label gekennzeichneten Produkte fließen automatisch in das Wald-Projekt und ermöglichen die Finanzierung der notwendigen Klimaschutzmaßnahmen. Thomas Haase: "Wichtig für lavera ist dabei der Ansatz nachhaltiger Forstwirtschaft, der die Naturverjüngung eines Waldes nutzt."

Durch geeignete Laubbaumpflanzungen des Forstwissenschaftlers Jörg Nedden, der sein Unternehmen seit über 25 Jahren auf Aufforstung spezialisiert hat, werden aktuell am Bentherr Berg hochwertige Rotbuchen, Stileichen und Esskastanien aus zertifizierter Forstwirtschaft gepflanzt, die Sturm und Trockenheit sicherer überstehen. Für mehr Biodiversität werden am Waldrand zusätzlich Kirschen-, Wildapfel- und Wildbirnenbäume in den Boden eingebracht - worüber sich besonders die aktuell vom Aussterben bedrohten Bienenarten freuen.

Die Partner des "lavera Waldprojektes"

LAVERANA GMBH & CO.KG

Hersteller von zertifizierter Naturkosmetik in der Region Hannover, der sich seit Gründung im Jahr 1987 als Demokratisierer von Naturkosmetik versteht und sich das Ziel gesetzt hat, die Natur für kommende Generationen zu erhalten.

www.lavera.de; www.laverana.com

ClimatePartner

Seit 2006 bietet ClimatePartner Unternehmen Lösungen im Klimaschutz an. Von der Berechnung von CO₂-Emissionen, über die Reduktion, bis hin zum Ausgleich über Klimaschutzprojekte unterstützt ClimatePartner bei Klimaschutzstrategien und nachhaltigem Engagement. www.climatepartner.com

Schutzgemeinschaft Deutscher Wald

Schutzgemeinschaft Deutscher Wald, Landesverband Niedersachsen e.V. ist ein anerkannter Naturschutzverband, der 1948 gegründet wurde. Seitdem steht der Wald mit seinen kulturellen, wirtschaftlichen und ökologischen Funktionen im Mittelpunkt und will durch Umweltbildung den Menschen den Wald näher bringen. (www.sdw-nds.de).

Forstunternehmen Jörg Nedden

Der diplomierte Forstwissenschaftler aus Niedersachsen ist seit über 25 Jahren darauf spezialisiert, Waldflächen aufzuforsten und wurde für dafür in 2020 mit dem Deutschen Waldpreis nominiert. <https://www.deutscher-waldpreis.de/contestants/joerg-nedden/>

[1] Bundesministerium für Ernährung und Landwirtschaft, Ergebnisse der Waldzustandserhebung

Pressekontakt:

Sabine Kästner, Presse und Nachhaltigkeit
Laverana GmbH & Co KG
30159 Hannover, Lavesstraße 65
Tel.: 0511 67 541 154, Mobile Phone: 01520 919 2569
sabine.kaestner@lavera.de oder presse@lavera.de
Bildermaterial zur freien Verfügung. Belegexemplar erbeten.

Laverana GmbH & Co.KG, Am Weingarten 4, 30974 Wennigsen, HRA 201478,
Registergericht Hannover
Persönlich haftende Gesellschafterin/Gesellschaft:
1. Claudia Haase
2. Haase Verwaltungs GmbH, Wennigsen HRB 202460, Registergericht
HannoverGeschäftsführung: Thomas Haase

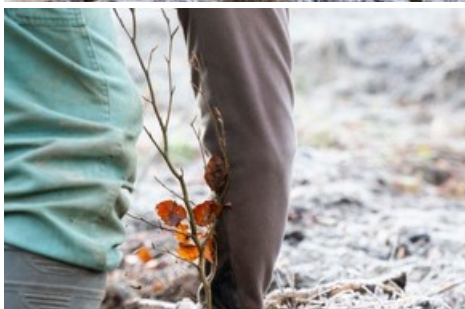
Medieninhalte



Grünes Label auf ausgewählten lavera Naturkosmetik Produkten / Weiterer Text über ots und www.presseportal.de/nr/64783 / Die Verwendung dieses Bildes ist für redaktionelle Zwecke unter Beachtung ggf. genannter Nutzungsbedingungen honorarfrei. Veröffentlichung bitte mit Bildrechte-Hinweis.



lavera fortet am - Waldarbeiter pflanzen am Benther Berg / Weiterer Text über ots und www.presseportal.de/nr/64783 / Die Verwendung dieses Bildes ist für redaktionelle Zwecke unter Beachtung ggf. genannter Nutzungsbedingungen honorarfrei. Veröffentlichung bitte mit Bildrechte-Hinweis.



lavera forstet auf - Waldarbeiter am Benther Berg / Weiterer Text über ots und www.presseportal.de/nr/64783 / Die Verwendung dieses Bildes ist für redaktionelle Zwecke unter Beachtung ggf. genannter Nutzungsbedingungen honorarfrei. Veröffentlichung bitte mit Bildrechte-Hinweis.

Diese Meldung kann unter <https://www.presseportal.ch/de/pm/100067283/100883588> abgerufen werden.