

04.05.2022 – 18:21 Uhr

## Aus dem Gmüetliberg wird Hillz - Neues Lokal auf dem Uetliberg



**Zürich, 04.05.2022** – Das Gmüetliberg, direkt bei der Endhaltestelle Uetliberg hat seine Tore am vergangenen Sonntag geschlossen. Ein neuer, aber kein unbekannter Zürcher Pächter wird das gemütliche Restaurant hoch über den Dächern Zürichs übernehmen, umbauen und es unter neuem Namen «Hillz» per 18.05.2022 mit frischem Gastrokonzept eröffnen.

Naherholungsgebiet für die Einwohner rund um Zürich, Abenteuerplatz für Biker und Lieblings-Aussichtspunkt für Tourist\*innen hoch über der Limmatstadt – der Uetliberg ist eines der beliebtesten Ausflugsziele der Region. Wer dem lebendigen Stadttreiben für einmal entfliehen möchte, dem stehen beruhigende Natur, schöne Wanderwege, aber auch einzigartige Gastronomieangebote auf dem Uetliberg zur Verfügung.

### Neustes Projekt auf dem Zürcher Hausberg

Eines dieser Lokale, das Ausflugsrestaurant Gmüetliberg, schloss anfangs Mai die Tore. Mehr als ein Jahrzehnt begrüßte Gastgeber Oscar Candrian dort seine Gäste. Das Restaurant bekommt nun mit ganz viel Farbe und neuem Interior ein neues Look and Feel. Es wird unter dem Namen «Hillz» am 18.05.2022 wiedereröffnet. «Wir möchten mit dem Hillz sowohl die bisherigen Gmüetliberg-Gäste, aber auch mit einem frischen Gastrokonzept und verschiedensten Highlights neue Besucher ansprechen», so Micha Federle, neuer Pächter und Inhaber der Pointbreak Group. Das Hillz wird mit kreativen Ansätzen und einer sympathischen Gemütlichkeit auch neue Gäste auf den einzigartigen Hausberg bringen.

### Restaurant mit Take-away und Gelateria

Federle möchte das Potenzial der einzigartigen Lage vom neuen Hillz - direkt an der Bahnstation Uetliberg, mit imposanter Aussicht auf das Reppischtal und die Zentralalpen - so gut wie möglich nutzen. Im Restaurant gibt es Schweizer Klassiker neu interpretiert, Flammkuchen, eine breite Auswahl an kleinen Mahlzeiten sowie Käsefondue das ganze Jahr über. Weiter gibt es die besten Glace-Coupees der Stadt. Spezielles Highlight im Restaurant wird der sogenannte Chefs Table sein. Diesen langen Tisch für ca. 10 Personen kann man beispielsweise für Geburtstagsfeiern oder Teamessen mieten und sich dabei mit feinsten Gerichten im Tavolata-Stil verwöhnen lassen. Wer Proviant für seinen Spaziergang auf dem Uetliberg oder einfach eine kleine Rast benötigt, der kann sich auch beim hauseigenen Kiosk mit selbst gemachten Sandwiches und weiteren Take-away-Köstlichkeiten, sowie Getränken oder bei der Gelateria mit den beliebten und regionalen Leonardo Gelati eindecken.

### Kreative Arbeitswelt im Hillz

In der Natur und ab vom Schuss kommen einem oft die besten Ideen. Deshalb bietet das Hillz in ihren HUB-Räumlichkeiten auch Platz für Seminare, Schulungen und Workshops an. «Wir laden die Leute ein, bei uns am Berg kreativ zu werden. Nötige Energie erhalten sie von der gemütlichen Atmosphäre und dem leckeren Kaffee mit hauseigener Röstung», meint Micha Federle. Wer arbeitet, muss aber auch ab und an feiern können: So wird das Hillz auch mit einigen Events die Bevölkerung aus der Region auf

den Uetliberg locken. Geplant ist ein Bergfest im August und verschiedene sportliche und gesellschaftliche Anlässe direkt im Hillz.

### **Nicht das erste Projekt für die Pointbreak Group**

Das Hillz soll Jung und Alt, Eingesessenen, aber auch Uetliberg-Neulingen einen Platz bieten. Das neue Ausflugsziel soll sympathisch, interessant und frisch, aber auch mit dem gewissen Bergcharme gestaltet werden. Dass dieser Spagat durchaus gelingen kann, zeigte die Pointbreak Group in ihren vergangenen Projekten, wie unter anderem mit dem beliebten Restaurant und Nachbarschaftstreff NÜNI in Zürich Altstetten, dem urbanen Kaffeehaus About Coffee mit einzigartigem Konzept im Brunaupark oder dem ehemaligen Pop-Up Bistro Parlour in der Zürcher Europaallee. Man darf also gespannt sein, was einem bei der neuen Welt von Hillz auf dem Uetliberg nach der Eröffnung am 18.5.2022 alles erwartet.

Sandro Troxler  
Online Marketing & Communication Manager

Pointbreak Events GmbH  
Bachstrasse 9  
8038 Zürich

Phone: 044 500 96 60  
Direct: 044 500 19 75

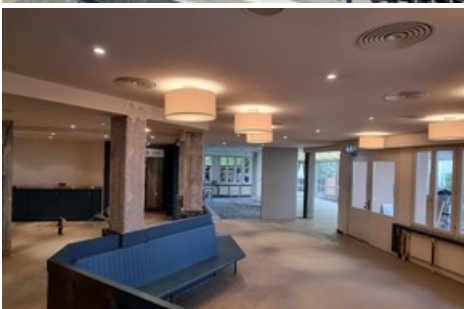
### **Medieninhalte**



*Das Gmütliberg wird zum Hillz - Das frische, neue Trend-Restaurant direkt an der Bahnhofstation Uetliberg.*



*Alles wurde ausgeräumt um Platz für die Renovierungen und Umbauten zu machen.*



*Noch ist einiges zu tun bis zur Eröffnung am 18.5.2022.*



*Micha Federle, Inhaber der Pointbreak Group und neuer Pächter vom Hillz freut sich auf das neue Projekt auf den Zürcher Hausberg.*



*Ein neuer Anstrich, coole Dekoelemente, ein neuer Boden und viele weitere Umbauarbeiten sollen das Hillz frisch, frech aber auch gemütlich wirken lassen.*



*Naturverbunden und doch zentral gelegen, das neue Hillz punktet aber nicht nur mit der Location.*

Diese Meldung kann unter <https://www.presseportal.ch/de/pm/100069683/100888781> abgerufen werden.