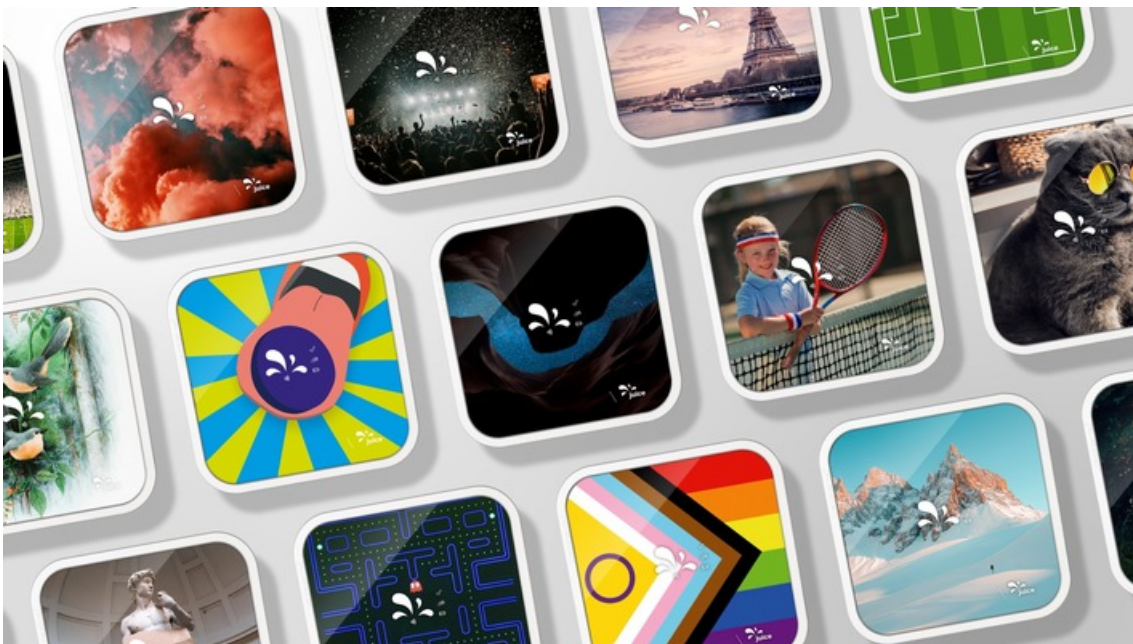


30.10.2023 – 14:01 Uhr

Aktuelle Pressemeldung: JUICE CHARGER me 3 ist jetzt individualisierbar



JUICE CHARGER me 3 ist jetzt individualisierbar

Ab sofort können Privatpersonen und Unternehmen ihre Ladestation individuell gestalten

Die Juice Technology AG, Herstellerin von Ladestationen und -software, führend bei mobilen Ladestationen für Elektrofahrzeuge, gibt ihren Kundinnen und Kunden mit ihrem neuesten Angebot viel Gestaltungsfreiraum. Ab sofort können die Frontscheiben der Wandladestationen der JUICE-CHARGER-me-3-Reihe mit eigenen Fotos, Firmenlogos oder anderen Motiven personalisiert werden. Das in dieser Form einzigartige Feature ermöglicht es Unternehmen, ihre Markenidentität zu stärken und Privatpersonen, ihren Ladestationen eine unverwechselbare Note zu verleihen – und das bereits ab einer Station.

Personalisierbare Ladestationen sind eine Exklusivität auf dem Markt. Das Angebot von Juice bietet Unternehmen eine einfache und kostengünstige Werbefläche: Sie können ohne grossen Mehraufwand ganze Ladeparks mit Firmenlogos oder im jeweiligen Corporate Design gestalten. Privatkundinnen und -kunden wiederum haben die Möglichkeit, ihre eigenen Wallboxen in Einstellhallen oder Carports mit Familienfotos, Landschaftsaufnahmen oder eigenen Design-Kreationen zu versehen.

„Persönliche Fotos, eigene Logos – wer wünscht sich das nicht auf seiner Ladestation?“ – Christoph Erni, Gründer und CEO der Juice Technology AG, äussert sich begeistert über diese Neuheit: „Juice ist seit Jahren bekannt für schnörkelloses, ausgesprochen attraktives Design und hat dafür schon zahlreiche Preise eingeehmt. Jetzt geben wir unseren Kundinnen und Kunden die Möglichkeit, ihre Ladestationen mit eigener Handschrift in Szene zu setzen. Mit dem neuen „Juice Style“-Service werden Juice-Ladestationen noch mehr zu dem, was sie von Anfang an waren: nämlich nützliche, zuverlässige und sympathische Lifestyleprodukte, die man einfach gerne nutzt. Umso mehr, wenn sie auch noch eine persönliche Note tragen.“

Besitzer:innen von Wallboxen der JUICE-CHARGER-me-3-Reihe können nun kreativ werden und ihre eigenen Designs für die Frontscheiben ihrer Ladestationen entwerfen. Der Konfigurator im [Juice Store](#) ist kinderleicht zu bedienen. Die Bestellmenge beginnt bereits bei einem Stück, was es sowohl Privatpersonen als auch Unternehmen ermöglicht, ihre Ideen ohne Mindestabnahmemengen umzusetzen – und das zu Selbstkostenpreisen und in UV-stabiler Profi-Druckqualität.

Doch damit nicht genug: Gleichzeitig gibt es neben den bereits bekannten „Juice Style“-Skins für mobile Ladestationen der JUICE-BOOSTER-Reihe jetzt auch personalisierbare Selbstklebefolien, ebenfalls zum Schnäppchenpreis.

Austauschbare Frontscheibe

Der JUICE CHARGER me 3 hat eine Front aus kratzfestem, von innen bedrucktem Acrylglas. Das Aussengehäuse ist stoss-, kratz- und abriebfest, resistent gegen Öle und Fette, schwer entflammbar und UV-beständig. Das zweiteilige Innengehäuse aus stabilem Polycarbonat ist dicht verschraubt. Dank des Mehrschichtsystems – geschlossenes Innengehäuse und aufsteckbares Aussengehäuse – können Unternehmen den JUICE CHARGER me 3 problemlos an ihre eigenen Gestaltungsrichtlinien anpassen. Die eingeklickte, austauschbare Frontblende ermöglicht individuelle Motive oder eigene Brandings.

JUICE CHARGER me 3

Die smarte 11-kW-Wallbox, lässt sich per Software kostenlos auf eine maximale Ladeleistung von 22 kW aufrüsten. Das Gerät ist ab Werk komplett vorkonfiguriert und muss nur noch angeschlossen werden („Plug & Play“). Freischalten ist entweder per RFID oder via „Plug & Charge“ (nach ISO 15118) möglich. Eine grafische Benutzeroberfläche erlaubt ein intuitives Onboarding der Ladestationen in wenigen Minuten.

WLAN und Ethernet sorgen für Konnektivität. Ein dynamisches Lastmanagement für bis zu 250 Einheiten ist bereits mit an Bord sowie ein direkt ablesbarer, MID-konformer Stromzähler. Die Ladestation ist optional mit einem kombinierten Fehlerstrom- und Leitungsschutzschalter (FI/LS) zur einfachen Integration in Stromverteilungssysteme erhältlich.

Die Unterstützung der Protokolle OCPP 1.5 und 1.6 ermöglicht die Anbindung an beliebige Backends und damit die Kompatibilität mit praktisch allen kommerziellen Ladenetzwerken (u. a. swisscharge, eCarUp und Virta). Alternativ kann auch das hauseigene JUICE-EXO Backend für das Stationsmanagement, die Benutzerverwaltung und die Abrechnung verwendet werden.

Der JUICE CHARGER me 3 ist CE-konform nach allen anwendbaren EMV-Richtlinien, bei Aussentemperaturen zwischen -30°C und 50°C einsatzfähig, nach IP67 gegen das Eindringen von Schmutz und Feuchtigkeit geschützt, nach IK10 hochgradig stossresistent und damit für den Innen- und Ausseneinsatz geeignet.

JUICE CHARGER me 3

Mehr Infos finden Sie unter <https://juice.world/produkte/juice-charger-me-3/>

JUICE BOOSTER 3 air

Mehr Infos finden Sie unter <https://juice.world/produkte/juice-booster-3-air/>

JUICE BOOSTER 2

Mehr Infos finden Sie unter <https://juice.world/produkte/juice-booster-2/>

JUICE WORLD

Mehr Infos finden Sie unter www.juice.world

Über Juice Technology

Die Juice Technology AG, Hauptsitz in Bachenbülach (beim Flughafen Zürich, Schweiz), ist eine weltweit tätige Herstellerin von Ladelösungen für E-Fahrzeuge. Das umfangreiche Produktportfolio des Unternehmens mit AC- und DC-Ladestationen von leichten mobilen Geräten bis hin zu grossen Schnellladern macht es zu einem der ganz wenigen Vollsortimenter der Branche. Seit 2014 dominiert Juice weltweit den Markt mobiler 22-kW-Ladestationen.

Entscheidender Unterschied zu anderen auf dem Markt verfügbaren Lösungen ist die konsequente Software-Orientierung. Alle mit „j+“ gekennzeichneten Geräte basieren auf dem gleichen Prozessor und der gleichen Firmware, wodurch sie untereinander kompatibel sind. Durch die Nutzung einer einzigen durchgängigen Software-Architektur spart Juice wesentlich Zeit, Aufwand und Kosten. Lösungen wie das omnidynamische Lastmanagement, Zahlung mit Kreditkarte oder das schnittstellenoffene Backend stehen somit der ganzen Produktpalette zur Verfügung.

Die Juice-Gruppe ist weltweit präsent mit eigenen Standorten, Tochter- und Partnerunternehmen. Teil der Unternehmensgruppe sind die Juice Power AG, Juice Services AG, die Juice Telemetrics AG, die deutsche Juice Europe GmbH mit Niederlassung in München, die Juice UK and Ireland Ltd in London, die Juice Nordics AB in Uppsala, die Juice Iberia S.L. in Malaga, die Juice France SAS in Paris, die Zhejiang Juice Technology Co., Ltd in Hangzhou, China und die Juice Americas Inc. in St. Petersburg, FL, USA. Zudem verfügt sie über ein globales Netz an Wiederverkäufern. Insgesamt arbeiten aktuell über 200 Personen in den Bereichen Forschung und Entwicklung, Produktion, Marketing, Administration, Ein- und Verkauf sowie Logistik.

Weitere Informationen zum Unternehmen, zu den Produkten und Lösungen finden Sie unter www.juice.world. Folgen Sie uns ebenfalls auf [LinkedIn](#), [Facebook](#), [Instagram](#) und [Twitter](#).

Medienkontakt

Daniela Märkl

Communication & Public Relations

Juice Technology AG

daniela.maerkl@juice.world

+41-41 510 02 19 oder +49-800 3400 600

Medieninhalte



Diese Meldung kann unter <https://www.presseportal.ch/de/pm/100066878/100912849> abgerufen werden.