

16.12.2023 – 08:02 Uhr

Der Lötschberg-Basistunnel ist wieder einspurig befahrbar



Der Lötschberg-Basistunnel ist wieder einspurig befahrbar

Seit heute Samstag 8 Uhr ist der Lötschberg-Basistunnel wieder für den Bahnverkehr geöffnet und einspurig befahrbar. Personenzüge verkehren wieder ohne Einschränkungen durch den Lötschberg-Basistunnel.

Der Lötschberg-Basistunnel war seit dem Wasser- und Sandeintritt vom 14. Dezember 2023 gesperrt. Dank des grossen Einsatzes aller Fachkräfte konnten die Aufräumarbeiten in der Nacht auf heute Samstag so weit vorangetrieben werden, dass die Personenzüge wieder nach Fahrplan verkehren können.

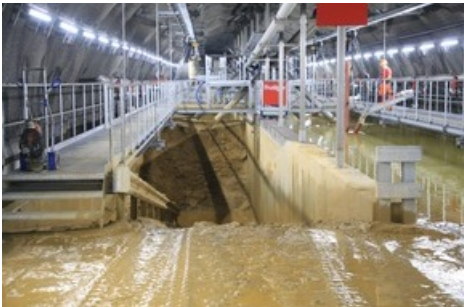
Die BLS hat den Sand und das Wasser im Tunnel abgesaugt und abtransportiert, die Abwasserleitungen gespült und den Tunnel gereinigt. Nun konzentriert sie sich auf die Aufräumarbeiten in der zweiten Röhre und die Leerung der [Absetzbecken in der Kaverne](#). Bis zum Weihnachtswochenende sollen wieder beide Tunnelröhren für den Bahnverkehr geöffnet werden. Ein Teil der Güterzüge wird bis dahin weiter über die Lötschberg-Bergstrecke umgeleitet.

Freundliche Grüsse

Stefan Locher
 Mediensprecher
 media@bbs.ch
 +41 58 327 29 55

Medieninhalte





Diese Meldung kann unter <https://www.presseportal.ch/de/pm/100001848/100914533> abgerufen werden.