

17.05.2024 – 10:01 Uhr

## SSI Schäfer gründet Startup in Graz für innovative datengestützte Lösungen



Neunkirchen/Deutschland, Graz/Österreich (ots) -

- Ausbau der Digitalisierungs- und Technologiekompetenz mit Innovations-Startup
- [SupplyBrain GmbH](#) bietet datengestützte Lösungen in kürzester Lieferzeit
- Optimierung von logistischen Prozessen, Wartung und Energieverbrauch

Im Logistikalltag sind Unternehmen mit vielen Unwägbarkeiten konfrontiert, auf die sie rasch und effizient reagieren müssen, um zusätzliche Kosten zu vermeiden. Die Leistungen des neu gegründeten Innovations-Startups SupplyBrain, unter dem Dach der SSI Schäfer Gruppe, treffen den Nerv vieler Logistik betreibender Unternehmen. SupplyBrain bietet datengestützte Softwarelösungen, die, ergänzend zur Unternehmens-Logistiksoftware, Kernbereiche der Supply Chain optimieren, die Effizienz steigern und die Betriebskosten senken.

Zur Optimierung der Supply Chain bietet SupplyBrain marktreife Produkte mit unterschiedlichen Ansätzen. Mithilfe eines digitalen Zwillings können Unternehmen alternative Lösungswege simulieren und rasch erkennen, welche Variante die effizienteste wäre, wenn zum Beispiel Mitarbeitende in der Kommissionierung krankheitsbedingt ausfallen oder sich aufgrund veränderter Marktbedingungen die Auftragsstrukturen massiv ändern. Ein weiterer Leistungsbaustein ist die Optimierung der Wartungsstrategie in Richtung Predictive Maintenance. Durch die KI-gestützte Auswertung der Nutzungsdaten der Anlagenkomponenten wird das optimale Wartungsfenster ermittelt. Auch die Steigerung der Energieeffizienz gehört zu den Leistungen von SupplyBrain. Gerade im Hinblick auf die steigenden Energiepreise kommt der Optimierung der Komponentennutzung eine besondere Rolle zu.

Mit der Gründung der SupplyBrain GmbH investiert SSI Schäfer in die Erweiterung der eigenen Technologie- und Digitalisierungskompetenz im Bereich Intralogistik. Das Startup um Geschäftsführer Mario Traar umfasst ein Team von rund 10 Mitarbeitenden und hat seinen Sitz bei SSI Schäfer im österreichischen Graz. Dazu Peter Edelmann, CEO der SSI Schäfer Gruppe: "Wir freuen uns, dass wir als Startup-Inkubator das Leistungsportfolio von SSI Schäfer mit SupplyBrain nun auch um rasch verfügbare digitale Produkte und Services erweitern. Eine konsequente Optimierung aller Prozesse und Komponenten stärkt die Wettbewerbsfähigkeit unserer Kund:innen und ist ein wichtiger Schritt in Richtung Intralogistik 4.0."

SupplyBrain steht für die intelligente Nutzung von Daten, die im Lager massenhaft anfallen und oft nicht ausreichend als Entscheidungsgrundlage herangezogen werden. Die Kund:innen profitieren von Produkten und Services, die sich nahtlos in die bestehende Software des Unternehmens einfügen. Ergänzend zur Intralogistiksoftware bieten die Lösungen von SupplyBrain auf Basis von Künstlicher Intelligenz, Simulationsalgorithmen und der Echtzeitanalyse der Prozesse kurzfristige, solide Entscheidungsgrundlagen zur Optimierung der verschiedenen Bereiche.

Mario Traar, Geschäftsführer von SupplyBrain, sieht hier großes Potenzial: "Die Zukunft der Logistik ist nicht ein stetiger Ausbau und ein Nebeneinander verschiedener Systeme, sondern vielmehr die konsequente Vernetzung und nahtlose Integration zusätzlicher Lösungen. Die Produkte und Lösungen von SupplyBrain sind eine ideale Ergänzung zu bestehender Logistiksoftware, wie die SSI Schäfer WAMAS Software oder SAP-Lösungen."

SSI Schäfer, Mai 2024

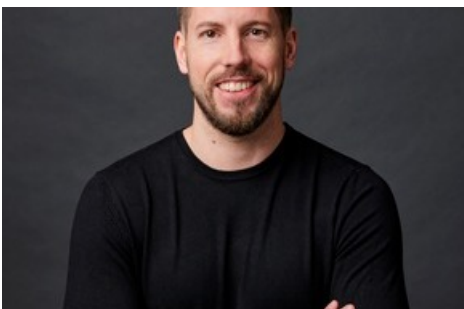
Pressekontakt:

Zentrale Pressestelle SSI Schäfer Gruppe

Melanie Kämpf / Senior Global Communication Manager / Global Marketing  
Mobil +49 151 12 11 32 25 / Tel. Office +49 2735 70-252 / [Melanie.Kaempf@ssi-schaefer.com](mailto:Melanie.Kaempf@ssi-schaefer.com)

Annika Nolte / Global Communication Manager / Global Marketing  
Mobil +49 170 983 96 97 / Tel. Office +49 2735 70-9683 / [Annika.Nolte@ssi-schaefer.com](mailto:Annika.Nolte@ssi-schaefer.com)

#### Medieninhalte



*Mario Traar, Geschäftsführer des neu gegründeten Innovations-Startups SupplyBrain. / Weiterer Text über ots und [www.presseportal.de/nr/160534](http://www.presseportal.de/nr/160534) / Die Verwendung dieses Bildes für redaktionelle Zwecke ist unter Beachtung aller mitgeteilten Nutzungsbedingungen zulässig und dann auch honorarfrei. Veröffentlichung ausschließlich mit Bildrechte-Hinweis.*



*Zur Optimierung der Supply Chain, wie beispielsweise bei der Lösung mit Predictive Maintenance, setzt SupplyBrain auf eine konsequente Auswertung der Daten mithilfe von Künstlicher Intelligenz. / Weiterer Text über ots und [www.presseportal.de/nr/160534](http://www.presseportal.de/nr/160534) / Die Verwendung dieses Bildes für redaktionelle Zwecke ist unter Beachtung aller mitgeteilten Nutzungsbedingungen zulässig und dann auch honorarfrei. Veröffentlichung ausschließlich mit Bildrechte-Hinweis.*



Das Grazer Innovations-Startup SupplyBrain GmbH ist Mitglied der SSI Schäfer Gruppe. / Weiterer Text über ots und [www.presseportal.de/nr/160534](http://www.presseportal.de/nr/160534) / Die Verwendung dieses Bildes für redaktionelle Zwecke ist unter Beachtung aller mitgeteilten Nutzungsbedingungen zulässig und dann auch honorarfrei. Veröffentlichung ausschließlich mit Bildrechte-Hinweis.

Diese Meldung kann unter <https://www.presseportal.ch/de/pm/100088564/100919512> abgerufen werden.