

30.09.2024 - 08:15 Uhr

## Digital gebaut: Neue Kehrrechtverwertungsanlage in Zuchwil



St. Gallen (ots) -

**In Zuchwil SO entsteht die KEBAG Enova, eine der grössten Kehrrechtverwertungsanlagen der Schweiz. Das knapp 560 Millionen Franken teure Bauprojekt wird konsequent nach BIM2Field-Grundsätzen umgesetzt. Die Bewehrungstechnik der Debrunner Koenig Gruppe hat dafür digitale Bauteilkataloge erstellt.**

Nach bald 50 Jahren Betrieb wird die Kehrrechtverwertungsanlage im solothurnischen Zuchwil durch einen knapp 560 Millionen Franken teuren Neubau ersetzt: die KEBAG Enova. Dank moderner Technologien soll die neue Anlage bis zu 15 Prozent mehr Energie aus der gleichen Abfallmenge zurückgewinnen können. Damit leistet sie einen wichtigen Beitrag an die nachhaltige Energieversorgung der Region.

### Tablets und Bildschirm statt Papierpläne auf der Baustelle

Die KEBAG Enova wurde konsequent als BIM2Field-Projekt geplant: Eine Software ersetzt Papierpläne auf der Baustelle. Dafür mussten die Bauzulieferer sämtliche Informationen zu jedem einzelnen ihrer Bauteile digital zur Verfügung stellen. Diesen Prozess setzten Bewehrungstechnik-Ingenieure der Debrunner Koenig Gruppe für Bewehrungsstahl und Schraubverbindungen um. Die so erarbeiteten digitalen Bauteilkataloge integrierte man in die bei diesem Grossprojekt eingesetzte BIM-Software. Für das modellbasierte Arbeiten waren auf der Baustelle bis zu zehn Tablets gleichzeitig sowie ein grosser Bildschirm im Containerbüro im Einsatz.

### BIM2Field vereinfacht Bauprozess

Die Vorteile von BIM2Field sind offensichtlich: 3D-Ansicht, einfachere Ausführungsplanung, flüssiger Bauablauf, stets aktuelle Baupläne, automatische Berechnung der Materialmenge und -art, unkomplizierter Export von Materiallisten für Bestellungen, kein E-Mail-Verkehr und kein Papierverbrauch. Das Vereinfachen der Prozesse steigerte die Effizienz in jedem Bauprojekt deutlich. Nicht zuletzt konnten bei der KEBAG Enova dank BIM der straffe Terminplan beim Rohbau eingehalten und die Qualitätsansprüche der Bauherrschaft erfüllt werden. Die Kaltinbetriebnahme der neuen Kehrrechtverwertungsanlage ist für März 2025 geplant.

### Vorfabrikation ab 3D-Modellen

BIM - modellbasiertes Arbeiten - ist ein Trendthema in der Baubranche. Die Debrunner Koenig Gruppe hat die Bedeutung von BIM erkannt und bietet seit geraumer Zeit die Vorfabrikation von Sanitär-Vorwandssystemen, PE-Abwasserleitungen sowie Rohrleitungsverteilungen inklusive Befestigungstechnik ab objektspezifischem 3D-Fabrikationsmodell an.

Weitere Infos: <https://www.d-a.ch/vorfabrikation-vorwandsysteme>

[Weitere Infos zum Projekt "Kehrichtverwertungsanlage Zuchwil"](#)

**BIM2Field (BIM to Field)**"BIM" steht für "Building Information Modeling" (Bauwerksdatenmodellierung): Eine Software ersetzt Papierpläne und -unterlagen bei der Planung, dem Bau und der Bewirtschaftung von Gebäuden und anderen Bauwerken. "BIM2Field" beschreibt den Prozess, bei dem digitale Daten in ein Informations- oder Fabrikationsmodell übernommen werden.

Debrunner Koenig Gruppe

Die Debrunner Koenig Gruppe mit Hauptsitz in St. Gallen ist Teil des international tätigen Konzerns Klöckner & Co SE. Die 1755 gegründete Schweizer Firmengruppe agiert als kompetente B2B-Handelspartnerin und Dienstleisterin im nationalen Markt. Sie besteht aus vier Geschäftsbereichen: "Bewehrungen" liefert Bewehrungsstähle, Bewehrungstechnik und Bewehrungszubehör. "Stahl & Metalle" und "Metall Service" bedienen den Markt mit Rohmaterial und Halbfabrikaten. "Technische Produkte" deckt weitere Bereiche des Baubedarfs unserer Bau-, Industrie- und Handwerkerkundschaft ab.

Die Firmengruppe beschäftigt rund 1450 Mitarbeitende und ist an rund 40 Standorten in der ganzen Schweiz vertreten. Zudem verfügt die Gruppe über Zentral- und Regionallager sowie Abholshops, schweizweite Verkaufsstandorte und leistungsfähige Servicecenter.

[Nachhaltigkeitsstrategie](#)

[dkg.ch](#), [d-a.ch](#), [shop.d-a.ch](#), [bewehrungen.ch](#), [bewehrungstechnik.ch](#), [bewetec.ch](#), [metallservice.ch](#), [pc-tech.ch](#) und [muellerwuest.ch](#)

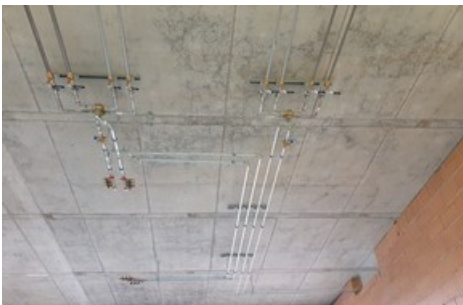
Pressekontakt:

Medienstelle:  
Debrunner Koenig AG  
Armin Lutz  
Leiter Unternehmenskommunikation  
Hinterlauben 8  
9004 St. Gallen  
Telefon: 058 235 01 01  
Mobile: 079 918 32 94  
alutz@dkg.ch

Medieninhalte



*BIM vereinfacht und beschleunigt dadurch den Bauprozess. / Weiterer Text über ots und [www.presseportal.ch/de/nr/100063290](http://www.presseportal.ch/de/nr/100063290) / Die Verwendung dieses Bildes für redaktionelle Zwecke ist unter Beachtung aller mitgeteilten Nutzungsbedingungen zulässig und dann auch honorarfrei. Veröffentlichung ausschließlich mit Bildrechte-Hinweis.*



*BIM bei der Vorfabrikation von Sanitärinstallationen: 3D-Fabrikationsmodell (links) und fertig montierte Rohrleitungsverteilungen. / Weiterer Text über ots und [www.presseportal.ch/de/nr/100063290](http://www.presseportal.ch/de/nr/100063290) / Die Verwendung dieses Bildes für redaktionelle Zwecke ist unter Beachtung aller mitgeteilten Nutzungsbedingungen zulässig und dann auch honorarfrei. Veröffentlichung ausschließlich mit Bildrechte-Hinweis.*



*BIM bei der Vorfabrikation von Sanitärinstallationen: 3D-Fabrikationsmodell (links) und fertig montierte Rohrleitungsverteilungen. / Weiterer Text über ots und [www.presseportal.ch/de/nr/100063290](http://www.presseportal.ch/de/nr/100063290) / Die Verwendung dieses Bildes für redaktionelle Zwecke ist unter Beachtung aller mitgeteilten Nutzungsbedingungen zulässig und dann auch honorarfrei. Veröffentlichung ausschließlich mit Bildrechte-Hinweis.*

Diese Meldung kann unter <https://www.presseportal.ch/de/pm/100063290/100923659> abgerufen werden.