

13.05.2013 - 10:00 Uhr

European Payment Index 2013 - l'étude actuelle d'Intrum Justitia: Le montant des créances amorties par les entreprises suisses s'élève à presque 8 milliards de francs suisses

350 milliards d'euros passés en pertes dans les entreprises européennes

Intrum Justitia réalise chaque année une enquête auprès de plusieurs milliers d'entreprises dans 31 pays européens. Les résultats sont publiés dans le European Payment Index (EPI). Cette étude est réalisée annuellement afin de pouvoir saisir et comparer les tendances internationales et de mettre à la disposition des entreprises une base fiable pour la prise de décision, ainsi que des références valables.

Augmentation continue depuis 2007 du taux de pertes (% du CA)

L'incapacité ou le refus des particuliers, des entreprises et du service public de payer à l'échéance a entraîné une nouvelle progression de 7% des montants passés en pertes (3% contre 2.3% en 2012), qui atteignent la somme annuelle sans précédent de 350 milliards d'euros.



Top 5 des mesures adoptées par les entreprises européennes en cas de tensions de trésorerie

Des dizaines de milliers d'entreprises ont été contraintes de déposer le bilan. Et bien d'autres sont confrontées à des tensions de trésorerie, des retards de paiement, une baisse de confiance de leurs équipes et des difficultés d'accès au crédit bancaire. Quelles sont-elles pour optimiser leur trésorerie?



Niveau de confiance des entreprises quant au soutien financier des banques pour développer l'activité

Les banques sont pointées du doigt, cette année encore, et dans la majorité des pays. Les entreprises interrogées déclarent être moins optimistes quant au soutien bancaire nécessaire au développement de leurs activités.





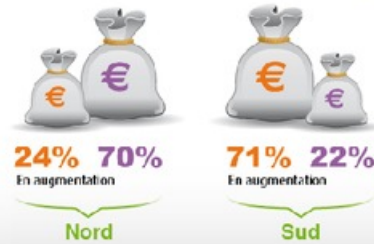
Comparaison des comportements de paiement et de la prévision des risques

Les comportements de paiement et les prévisions de risques diffèrent considérablement entre l'Europe du nord et l'Europe du sud

Répartition des créances

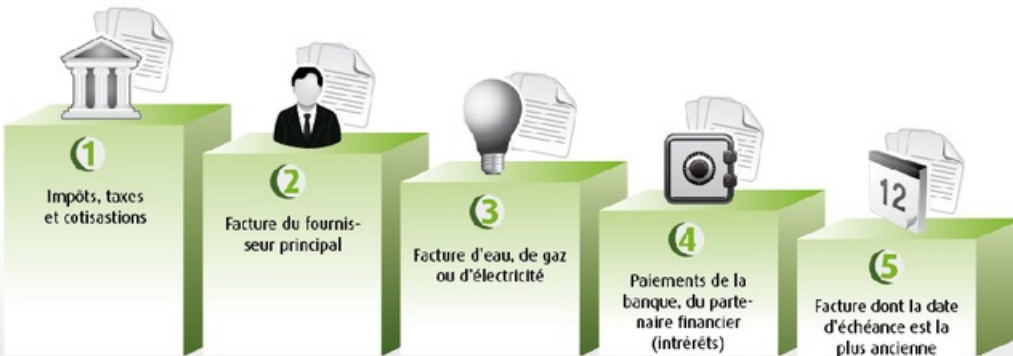


Prévision sur l'évolution des risques d'impayés



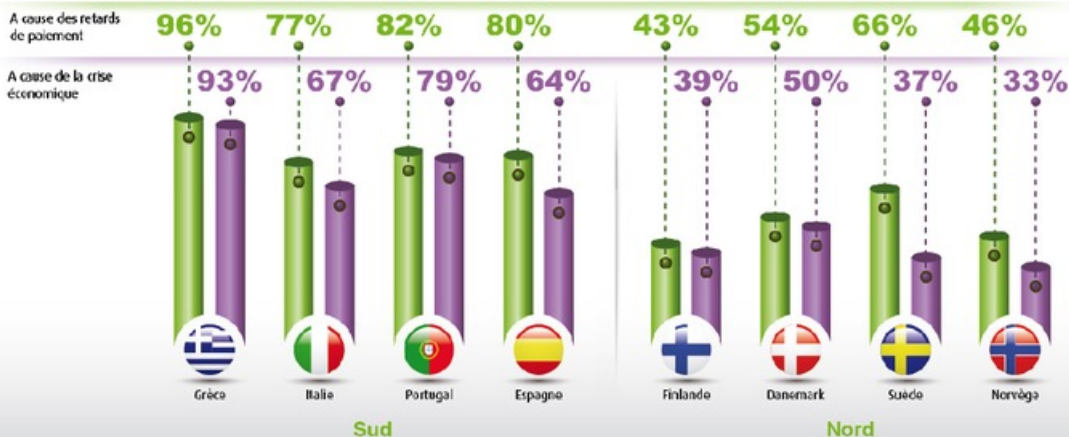
Top 5 des factures payées e priorité, en cas d'insuffisance de liquidité

En cas d'insuffisance de liquidité, pour payer l'ensemble des factures, les entreprises sont contraintes de prioriser leurs créanciers.



De plus en plus d'entreprises signalent des problèmes de liquidités

Ils sont causés par les retards de paiement ou la crise économique.



Schwerzenbach (ots) -

Une recherche réalisée par Intrum Justitia, importante société européenne de services de gestion du crédit, montre que bien plus de la moitié des pays européens indiquent des risques de non-paiement élevés et pas moins d'un tiers de ces pays est considéré comme ayant un profil de risque extrêmement critique. Le profil de risque de la Suisse est perçu comme étant situé entre faible et moyen.

- Le niveau en Suisse des créances devant être amorties pour défaut de paiement reste stable avec un taux de 1,8% par rapport à l'année précédente. Ceci correspond à un montant total de CHF 7,8 milliards (EUR 6,4 milliards).

- Dans l'Europe il y a une augmentation des créances impayées qui doivent être converties en dettes non recouvrées à constater de 2,8% à 3,0%, une augmentation de 7 pour cent pour atteindre un total de EUR 350 milliards.

- Seuls quatre des 31 pays sondés indiquent une réduction de leur taux de perte dû aux créances non recouvrées (le Danemark, la Finlande, l'Islande et la Suède). La situation en Suisse reste stable à un niveau bas (1,8% contre 3,0% de la moyenne européenne).

- Les pays d'Europe du Sud et de l'Est souffrent de longs délais de paiement, d'un taux élevé de défaut de paiement et d'un pessimisme fort répandu quant à leur capacité à sortir de la crise en cours.

Ceci est confirmé par les statistiques sur les paiements et les crédits présentées dans la 9ème enquête annuelle d'Intrum Justitia intitulée EPI (European Payment Index) à laquelle presque 10.000 entreprises ont répondu en s'exprimant sur leurs schémas de paiement.

«Un tiers des 31 pays interrogés voit leur taux de perte dû à des créances non recouvrées diminuer ou sans changement; il s'agit en plus de la Suisse des pays nordiques et des pays importants d'exportation pour la Suisse comme l'Allemagne, la France et l'Espagne», dit Thomas Hutter, Managing Director d'Intrum Justitia Switzerland.

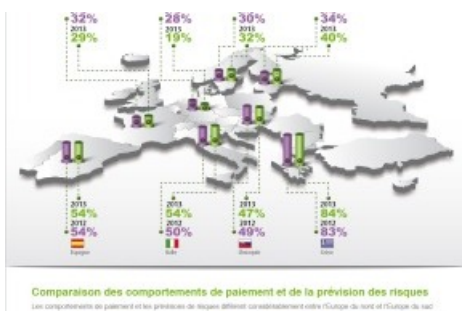
Rendez-vous sur notre site web pour obtenir le rapport complet avec le détail des statistiques et une vidéo contenant les commentaires du CEO:

<http://www.intrum.com/ch/fr/presse-publications/EPI-F/>

Contact:

Jaël Fuchs, PR & Communication
Intrum Justitia SA
Eschenstrasse 12, 8603 Schwerzenbach
Tél. Direct: +41/44/806'85'23
E-Mail: ja.fuchs@intrum.com

Medieninhalte



Illustrations de l'EPI 2013 / Texte complémentaire par ots et sur www.presseportal.ch.
L'utilisation de cette image est pour des buts rédactionnels gratuite. Publication sous indication de source: "OTS.photo/Intrum Justitia AG".

Diese Meldung kann unter <https://www.presseportal.ch/fr/pm/100003915/100737684> abgerufen werden.