

17.06.2019 – 17:30 Uhr

Manor ouvre un espace coiffure & beauté inédit au coeur de Lausanne



Lausanne (ots) -

Manor, en partenariat avec L'Oréal Suisse et Clinique Matignon Suisse, vient d'ouvrir son tout premier salon de coiffure et de beauté le 15 juin dernier. Situé en plein coeur de Lausanne dans le magnifique Espace Louve adjoint de Manor, Le Studio propose un espace multi-services de 300 m2 entièrement dédié à la beauté.

Manor, L'Oréal Suisse et Clinique Matignon Suisse unissent leurs forces pour enchanter le consommateur. Dès à présent, une équipe de coiffeurs et de make-up artistes visagistes met ainsi son expertise au profit des clients Manor avec plusieurs marques de produits professionnels et les signatures maquillage Yves Saint Laurent et Lancôme. Clinique Matignon, leader de la médecine esthétique en Suisse, propose quant à elle dans un espace dédié et confidentiel des soins spécifiques du visage et du corps avec la gamme dermo-professionnelle de pointe Skinceuticals, marque médicalisée N°1 des dermatologues aux Etats-Unis.

Le Studio propose toute une palette de services personnalisés animés par les marques partenaires : un barber shop Redken, un color bar L'Oréal Professionnel pour une coloration sur-mesure, un fusio wall Kérastase pour une cure capillaire spécifique ou encore un bar à sourcils Urban Decay... de quoi ravir le consommateur à la recherche d'une expérience-beauté fluide et immédiate.

« Avec un parcours d'achat omnicanal qui s'est complexifié, aller à la rencontre de ses consommateurs et leur offrir une expérience inédite est devenu crucial. Au-delà d'une expérience-beauté holistique et sans coutures, Le Studio permet aussi d'associer le savoir-faire des professionnels à des innovations et des services personnalisés qui répondent parfaitement aux attentes d'une clientèle urbaine ultra-connectée et en quête de sur-mesure. », déclare Sophie Berrest, Country Manager de L'Oréal Suisse.

Ce nouvel espace joue également la carte de l'expérience digitale : différentes technologies permettent au consommateur de tester les produits en réalité augmentée ou de bénéficier d'un diagnostic capillaire ou cutané approfondi.

Tout au long de l'année, des masterclass et des animations thématiques viendront rythmer la vie de ce lieu.

Surface d'accueil et de vente épurée et lumineuse, accessible depuis la rue ou le magasin, Le Studio se veut un univers relaxant voué au bien-être et à la beauté dans toutes ses déclinaisons.

Le Studio

Rue de la Louve 8, Lausanne

Tél. 021 321 36 60 (coiffure & make-up) et 079 303 19 99 (soins visage & corps)

Horaires d'ouverture identiques au magasin Manor

A propos de Manor

Premier groupe de Grands Magasins en Suisse, Manor est également celui qui rencontre le plus grand succès. Les Grands Magasin de l'enseigne réservent un accueil chaleureux aux clients et aux collaborateurs dans les endroits les plus attrayants du pays. Sise à Bâle avec son siège social et leader du secteur, Manor SA détient environ 60% des parts de marché des Grands Magasins suisses. Présente dans toutes les régions du pays, elle emploie près de 9'750 collaborateurs et forme actuellement 380 apprentis. Le groupe Manor détient 61 Grands Magasins, 31 supermarchés Manor Food, 29 restaurants Manora et 31 autres surfaces de vente. Le chiffre d'affaires de Manor SA se décompose en divers segments : non-alimentaire (71%), alimentaire (25%) et restauration (4%). L'enseigne distribue plus d'un million d'articles et s'approvisionne auprès d'environ 2'800 fournisseurs du monde entier. Près de 690 d'entre eux sont des producteurs locaux qui fournissent aux marchés Manor Food des produits locaux de saison.
www.manor.ch

A propos de L'Oréal

Depuis plus de 100 ans, L'Oréal est dédié au métier de la beauté. Avec un portefeuille international de 36 marques diverses et complémentaires, le Groupe a réalisé en 2018 un chiffre d'affaires de 26,9 milliards d'euros et compte 86 000 collaborateurs dans le monde. Leader mondial de la beauté, L'Oréal est présent dans tous les circuits de distribution : le marché de la grande consommation, les grands magasins, les pharmacies et parapharmacies, le travel retail, les boutiques de marque et le e-commerce. Basée à Vernier, la filiale suisse de L'Oréal représente les quatre divisions du Groupe. Elle emploie 390 personnes et a réalisé en 2018 un chiffre d'affaires de 237 millions de francs suisses. L'Oréal s'appuie sur son excellence dans les domaines de la recherche et de l'innovation et ses 3 993 chercheurs pour répondre à toutes les aspirations de beauté dans le monde. À travers son programme Sharing Beauty With All, L'Oréal a pris des engagements ambitieux en matière de développement durable tout au long de sa chaîne de valeur, à horizon 2020. www.loreal.ch

A propos de Clinique Matignon Suisse

Fondées en 2007, les Cliniques Matignon, leader suisse en médecine esthétique, fortes de cinq cliniques en Suisse Romande, confirment le succès de leur stratégie inédite, basée sur une marque synonyme de qualité, de sécurité et de simplicité de l'accès aux soins. Leur objectif était de créer un environnement médical unique, exclusivement dédié à la médecine esthétique non-invasive, où médecins et techniciennes de formation différentes et complémentaires (dermatologie, médecine esthétique et chirurgie plastique) peuvent offrir aux patients les traitements les plus appropriés avec des techniques éprouvées scientifiquement et rendues accessibles à tous par une simplification des protocoles.

Les Cliniques Matignon ont développé avec succès un concept unique en Suisse, et rare en Europe, basé sur l'excellence d'une marque, et non d'un médecin isolé, grâce à la mise en commun de l'expérience multidisciplinaire des trois médecins fondateurs.

Le partenariat avec Manor et Skinceuticals nous est apparu comme une évidence pour confirmer notre volonté de démocratisation et d'accessibilité à la médecine esthétique, déclare Dr Patricia Delarive, Présidente du conseil d'administration de Clinique Matignon Suisse.

www.cliniquematignon.ch
www.softtouchbymatignon.ch

Contact:

Manor Lausanne
Laurent DORMOND
Marketing et Communication
Tél. +41 76 348 02 81
laurent.dormond@manor.ch

L'Oréal Suisse
Danielle BRYNER
Directrice Communication Corporate
Tél. +41 78 861 15 76
danielle.bryner@loreal.com

Clinique Matignon Suisse
Romina FERILLI
Directrice
Tél. +41 79 326 55 37
romina.ferilli@cliniquematignon.ch

Medieninhalte



Manor ouvre un espace coiffure & beauté inédit au coeur de Lausanne / Texte complémentaire par ots et sur www.presseportal.ch/fr/nr/100051682 / L'utilisation de cette image est pour des buts rédactionnels gratuite. Publication sous indication de source: "obs/L'Oréal Suisse SA/Simasotchi Serge-Alain"



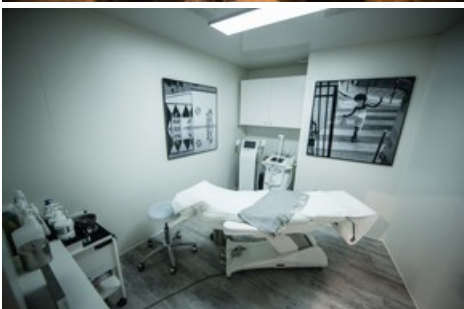
Manor ouvre un espace coiffure & beauté inédit au coeur de Lausanne / Texte complémentaire par ots et sur www.presseportal.ch/fr/nr/100051682 / L'utilisation de cette image est pour des buts rédactionnels gratuite. Publication sous indication de source: "obs/L'Oréal Suisse SA/Simasotchi Serge-Alain"



Manor ouvre un espace coiffure & beauté inédit au coeur de Lausanne / Texte complémentaire par ots et sur www.presseportal.ch/fr/nr/100051682 / L'utilisation de cette image est pour des buts rédactionnels gratuite. Publication sous indication de source: "obs/L'Oréal Suisse SA/Simasotchi Serge-Alain"



Manor ouvre un espace coiffure & beauté inédit au coeur de Lausanne / Texte complémentaire par ots et sur www.presseportal.ch/fr/nr/100051682 / L'utilisation de cette image est pour des buts rédactionnels gratuite. Publication sous indication de source: "obs/L'Oréal Suisse SA/Simasotchi Serge-Alain"



Manor ouvre un espace coiffure & beauté inédit au coeur de Lausanne / Texte complémentaire par ots et sur www.presseportal.ch/fr/nr/100051682 / L'utilisation de cette image est pour des buts rédactionnels gratuite. Publication sous indication de source: "obs/L'Oréal Suisse SA/Simasotchi Serge-Alain"

Diese Meldung kann unter <https://www.presseportal.ch/fr/pm/100051682/100829269> abgerufen werden.