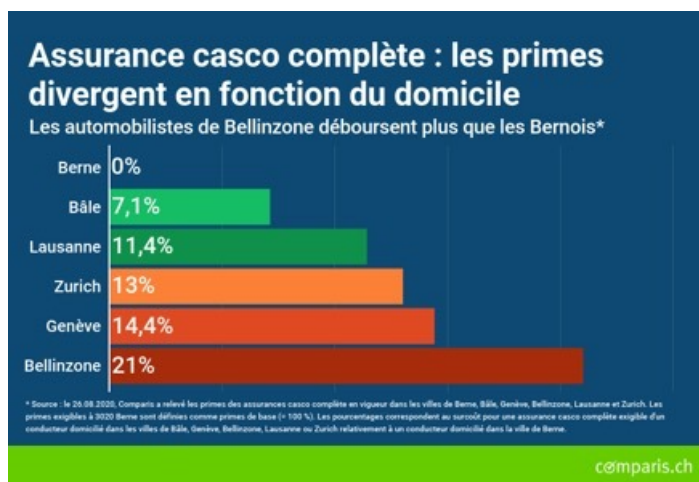


09.09.2020 - 16:59 Uhr

Communiqué de presse : Assurance auto : primes nettement moins élevées à Berne qu'à Bellinzone



Communiqué de presse

Analyse Comparis sur les écarts régionaux de primes d'assurance auto

Assurance auto : primes nettement moins élevées à Berne qu'à Bellinzone

Une assurance casco complète est en moyenne 20 % plus chère pour un automobiliste domicilié à Bellinzone que pour un conducteur habitant la ville de Berne. Tels sont les résultats d'une analyse Comparis. " Les écarts de prix reflètent notamment les différences régionales sur le plan des risques de sinistres ", explique Andrea Auer, experte Mobilité chez Comparis.

Zurich, le 09 septembre 2020 - Le montant des primes d'une assurance casco complète est très variable d'un chef-lieu de canton à l'autre. En moyenne, la prime casco complète exigible d'un conducteur de sexe masculin âgé de 35 ans est 21 % plus élevée à Bellinzone, chef-lieu du Tessin, que dans la ville de Berne. C'est ce que révèle une analyse de Comparis, le comparateur en ligne.

Comparis a également analysé les primes d'assurance auto moyennes en vigueur dans d'autres villes. Les conducteurs domiciliés dans les villes de Genève et Zurich déboursent respectivement 14,4 % et 13 % de plus en moyenne que les Bernois. Ce surcoût s'élève à 11,4 % pour les habitants de la ville de Lausanne, et à 7,1 % pour ceux de Bâle.

" Les assureurs calculent les primes en se fondant sur la probabilité que les sinistres couverts surviennent, entre autres critères. Il ressort des écarts de primes entre les villes que les habitants de Bellinzone risquent davantage de causer des sinistres assurés que les Bernois, et pour un montant total plus élevé ", interprète Andrea Auer, experte Mobilité chez Comparis.

Le montant des primes dépend toutefois aussi de l'attractivité du marché. Le Tessin est une région où les ventes de produits d'assurance sont relativement faibles. Qui plus est, ces produits doivent être commercialisés en italien. " Sans être les seuls, ces facteurs augmentent les coûts de distribution, ce qui se traduit par des primes plus élevées ", déclare A. Auer.

Des écarts de primes y compris au sein des villes

Autre conclusion de l'analyse Comparis : habiter dans la même ville ne signifie pas forcément payer la même prime. Les conducteurs domiciliés dans le 4e arrondissement de Zurich, par exemple, payent leur prime d'assurance casco complète 5,8 % plus cher en moyenne que les habitants du quartier plutôt rural de Leimbach.

Dans les autres villes analysées, les écarts de primes entre le NPA le plus cher et le NPA le moins cher sont moins importants : 4,5 % à Lausanne, 4,4 % à Bâle, 4,1 % à Bellinzone, 3,8 % à Berne et seulement 2,2 % à Genève.

" De manière générale, les accidents sont plus fréquents dans les quartiers à la circulation dense, où plusieurs moyens de locomotion cohabitent comme les bus, les trams ou les vélos, que dans ceux où elle l'est moins. C'est ce qui explique que les primes y soient plus élevées ", conclut A. Auer.

Méthode

Le 26.08.2020, Comparis a relevé les primes des assurances casco complète en vigueur dans les villes de Berne, Bâle, Genève, Bellinzone, Lausanne et Zurich. Les villes ont été délimitées à l'aide du tracé des communes qui les composent. Seules ont été considérées les assurances qui, pour un modèle de véhicule donné (voir ci-dessous), proposent une prime pour chaque numéro postal d'acheminement. Les primes exigibles à 3020 Berne sont définies comme primes de base (= 100 %). Les montants des primes sont des moyennes calculées à partir des primes exigibles pour chaque modèle de véhicule et pour chaque NPA. Les primes mentionnées dans

L'analyse correspondent au cas type suivant : profil du conducteur : nationalité : suisse ; sexe masculin, 35 ans, ni jeune conducteur ni élève conducteur. Assurance : casco complète ; protection de bonus incluse à l'exclusion de toute autre garantie supplémentaire ; pas de contrat de leasing ; usage principal : privé ; franchise casco complète : 1000 CHF ; franchise casco partielle : 0 CHF ; kilométrage : 13 000 km/an. Véhicules assurés (tous neufs) : VW Polo, Skoda Fabia, Suzuki Swift, Ford Fiesta, Renault Clio, VW Golf, Skoda Octavia, Renault Mégane, Audi A4, Peugeot 308, Mercedes Classe E, BMW Série 5, Skoda Superb, Audi A6.

Plus d'informations

Andrea Auer

Experte Mobilité

Téléphone : 044 360 53 91

Courriel : media@comparis.ch

comparis.ch

À propos de comparis.ch

Avec plus de 100 millions de visites chaque année, comparis.ch compte parmi les sites Internet les plus consultés de Suisse. L'entreprise compare les tarifs et les prestations des caisses maladie, des assurances, des banques et des opérateurs télécom. Elle présente aussi la plus grande offre en ligne de Suisse pour l'automobile et l'immobilier. Avec ses comparatifs détaillés et ses analyses approfondies, elle contribue à plus de transparence sur le marché. comparis.ch renforce ainsi l'expertise des consommateurs à la prise de décision. Entreprise créée en 1996 par l'économiste Richard Eisler, comparis.ch emploie aujourd'hui quelque 180 collaborateurs à Zurich.

Medieninhalte



Diese Meldung kann unter <https://www.presseportal.ch/fr/pm/100003671/100855232> abgerufen werden.