

16.09.2021 – 11:20 Uhr

Communiqué de presse : Ouverture de l'exposition « bestial ! Animaux et créatures hybrides dans l'Antiquité »



Notre nouvelle exposition temporaire « bestial ! Animaux et créatures hybrides dans l'Antiquité » plonge les visiteur·euse·s dans le royaume des animaux sauvages et des terrifiantes créatures hybrides qui enflamment depuis toujours notre imagination et les emmène à la rencontre des héros antiques, qui s'opposent courageusement à ces monstres dangereux au nom de l'humanité et de la norme en vigueur.

La première partie de l'exposition «**Homme – Animal**» traite de l'importance des animaux, qui dans les cultures anciennes étaient à la fois la base de la vie et une source de danger. En tant que fournisseurs de viande, de lait et de laine, comme bêtes de somme ou moyens de transport, ils sont un élément indispensable au mode de vie agricole. C'est pourquoi, dans toutes les civilisations antiques du monde méditerranéen, les animaux sont synonymes des besoins fondamentaux de la vie. Parallèlement, des animaux et des créatures sauvages et inconnus incarnent un monde étranger, dangereux et chaotique contre lequel la civilisation doit s'affirmer. Cette relation ambivalente se reflète également dans l'imaginaire religieux. De nombreuses cultures, tant antiques que post-antiques, placent les animaux dans la sphère du divin en raison de leur supériorité et de leurs capacités extraordinaires. Ainsi, les animaux représentent les qualités des dieux ou apparaissent comme leurs compagnons afin de souligner leur pouvoir absolu.

La confrontation de l'homme avec les animaux, leurs caractéristiques observées ou supposées, leur puissance et leur force, aboutit finalement à la création de créatures hybrides et de monstres qui façonnent de manière décisive l'iconographie de l'Antiquité. Les êtres hybrides combinent les capacités les plus dangereuses de différents animaux, certains sont également dotés de parties humaines. Ces monstres appartiennent à un monde lointain mais pas totalement fantastique et en soulignent la dangerosité et la notion d'inconnu pour l'observateur antique. **Les créatures hybrides** les plus courantes, telles que les centaures, les griffons, le sphinx et la chimère, présentées dans la deuxième salle, apparaissent entre le VII^e et le VI^e s. av. J.-C. lorsque les Grecs entrent en contact avec des régions lointaines comme celle de la mer Noire ou le Proche-Orient par le biais d'activités commerciales ou de la fondation de colonies. Cependant, elles sont originaires du Proche-Orient et de l'Égypte. Aujourd'hui encore, les créatures hybrides exercent une grande fascination. Dans les interprétations modernes on les retrouve tant au cinéma que dans l'industrie du jeu vidéo.

Les héros antiques tels que Héraclès, Œdipe et Thésée représentent les hommes et la norme. Ils font face aux monstres dangereux dans de nombreux mythes. Ils les combattent avec courage, force et ruse. La dernière section de l'exposition « **l'homme contre la nature** » montre cette lutte éternelle entre le bien et le mal, entre le monde connu et les régions lointaines potentiellement dangereuses qui représentent une menace existentielle pour la communauté de l'époque et ses acquis culturels. Des mythes tels que « Œdipe et l'énigme du sphinx » ou « le combat d'Héraclès contre l'hydre aux multiples têtes » servent de métaphores identitaires dont le but est d'illustrer le contraste entre nature et culture.

Pour les enfants et les familles

Une visite expressément développée pour le jeune public est disponible : Mahan, le cerf majestueux, guide les enfants et les

familles à travers l'exposition. Un dépliant illustré, des vitrines spéciales, des histoires d'animaux et d'effrayantes créatures hybrides attendent petits et grands pour être découvertes.

Programme

L'exposition temporaire est accompagnée d'un programme varié.

bestial ! Un thème - quatre expositions

« bestial ! » est le fruit d'une coopération entre l'Antikenmuseum Basel und Sammlung Ludwig, l'*Historisches Museum Basel*, le Museum der Kulturen Basel et le *Pharmaziemuseum* de l'Université de Bâle. Des informations sur les autres expositions sont jointes au présent communiqué de presse et peuvent également être consultées sur le site : tierischbasel.ch

Remerciements aux mécènes et aux fondations

Nous remercions chaleureusement les mécènes privés et les fondations dont le généreux soutien a rendu possible cette exposition temporaire :

La Fondation L. et Th. La Roche, la Fondation Sulger, la Fondation Peter et Irene Ludwig, The Ramsay Foundation, la Fondation Philanthropique Famille Sandoz, la Fondation Isaac Dreyfus Bernheim, la Fondation Klostermann, la Fondation Exekias, la Fondation Frey-Clavel, la Fondation « In memoriam Adolf und Margreth Im Hof-Schoch », la Fondation Walter Senft / Gustav et Annetta Grisard.

bestial !

Animaux et créatures hybrides dans l'Antiquité

Du 19 septembre 2021 au 19 juin 2022

Exposition trilingue (D/F/E)

Horaires d'ouverture

Mardi & mercredi: 11h–17h

Jeudi & vendredi: 11h–22h

Samedi & dimanche : 11h–17h

Entrée gratuite: jeudi et vendredi à partir de 17h, samedi et dimanche toute la journée.

Tarifs d'entrée

Adultes : CHF 12

Groupe à partir de 10 personnes : CHF 10

Personnes de moins de 20 ans : CHF 5

Personnes en formation de moins de 30 ans : CHF 5

Enfants de moins de 13 ans : gratuit

Passeport musées et passeport musées suisses : gratuit

Audioguide en trois langues (D/F/E)

Les visiteurs sont priés d'amener leurs propres smartphones et des écouteurs. Wifi gratuit disponible.

Publication

La publication de l'exposition en allemand peut être consultée via le [lien](#) suivant.

Information Covid-19

Un concept sanitaire est mis en œuvre afin de vous garantir une visite en toute sécurité de notre musée.

Personnes à contacter pour plus d'informations :

Dr. Andrea Bignasca, Directeur, andrea.bignasca@bs.ch, Tel. +41 61 201 12 75

Laurent Gorgerat, Commissaire d'exposition, laurent.gorgerat@bs.ch, Tel. +41 61 201 12 44

Alexandra Maurer, Responsable marketing, communication et médias: alexandra.maurer@bs.ch, Tel. +41 61 201 12 80

Images de presse à télécharger sur:

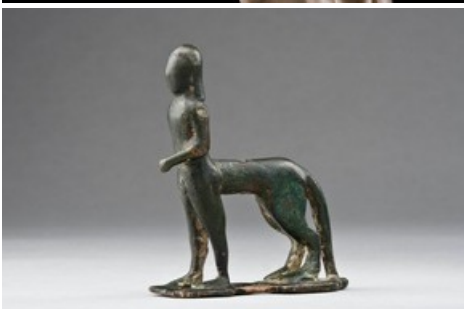
Medieninhalte



Statue d'un Sphinx, Marbre, Italie, copie romaine d'après un modèle grec vers 450 avant J.-C.
Photo : Ruedi Habegger, Antikenmuseum Basel und Sammlung Ludwig



Statuette d'un centaure, Bronze, Grèce, début du VIe siècle avant J.-C. Photo : Andreas F. Voegelin, Antikenmuseum Basel und Sammlung Ludwig



Vase à vin (amphore) avec sirène, Argile, Athènes, vers 550 avant J.-C. Photo : Andreas F. Voegelin, Antikenmuseum Basel und Sammlung Ludwig



Relief du temple C de Sélinonte avec Athéna, Persée et la gorgone Méduse, Moulage en plâtre, Sélinonte, vers 530 av. J.-C. Photo : Ruedi Habegger, Antikenmuseum Basel und Sammlung Ludwig





Modèle de char avec attelage de boeufs, Bronze, Syrie du Nord, 3e millénaire avant J.-C. Photo : Ruedi Habegger, Antikenmuseum Basel und Sammlung Ludwig



Aperçu de l'exposition. Photo : Ruedi Habegger, Antikenmuseum Basel und Sammlung



Aperçu de l'exposition. Photo : Ruedi Habegger, Antikenmuseum Basel und Sammlung



Aperçu de l'exposition. Photo : Ruedi Habegger, Antikenmuseum Basel und Sammlung

Diese Meldung kann unter <https://www.presseportal.ch/fr/pm/100083414/100877743> abgerufen werden.