



04.10.2021 - 08:00 Uhr

## Lidl Suisse achève l'introduction de l'évaluation du bien-être animal / Offre plus vaste de produits respectant des normes de bien-être animal très élevées



**Lidl Suisse a terminé l'introduction de l'échelle d'évaluation sur ses produits de viande fraîche. Tous les produits de viande fraîche (porc, volaille, boeuf/veau) de Lidl Suisse portent désormais cette échelle d'évaluation.**

Afin de permettre aux clients de s'orienter de façon simple et rapide et de prendre leurs décisions en connaissance de cause, Lidl Suisse a développé en collaboration avec la Protection Suisse des Animaux PSA une désignation simple se basant sur une échelle d'évaluation de la PSA. Cette échelle figure déjà sur environ 100 produits de viande fraîche de Lidl Suisse.

Cesare Sciarra, Directeur du Centre de compétence animaux de rente de la Protection Suisse des Animaux PSA, affirme :

" Nous sommes très ravis que Lidl Suisse utilise cette évaluation transparente et joue ainsi un rôle de pionnier dans le commerce de détail suisse. Nous serions heureux si l'exemple de Lidl Suisse arrivait à motiver d'autres acteurs du marché à utiliser à leur tour ce classement pour leurs produits. "

#### **Application de l'évaluation transparente à d'autres produits**

Suite à l'introduction de l'échelle d'évaluation, Lidl Suisse retirera des emballages de ses produits de viande la notion " Systèmes de stabulation particulièrement respectueux des animaux ". La notion " Systèmes de stabulation particulièrement respectueux des animaux " ou SST est une désignation officielle de la Fédération introduite par l'Office fédéral de l'agriculture.

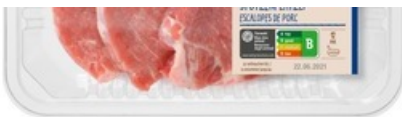
Kassandra Marty, responsable Durabilité du département des Achats de Lidl Suisse, explique : " Nous avons constaté que l'évaluation du bien-être animal de la PSA était à la hauteur de l'objectif souhaité, à savoir une évaluation transparente des conditions d'élevage qui permet de simplifier les achats pour nos clientes et clients. Les désignations courantes sur le marché, comme la notion " Systèmes de stabulation particulièrement respectueux des animaux " pour la viande de poulet, deviennent ainsi obsolètes ou sont remises en question. Dans l'objectif d'améliorer la transparence, nous avons décidé de renoncer à l'utilisation de telles notions et de miser à la place sur notre échelle d'évaluation du bien-être animal. Nous sommes convaincus des avantages de cette échelle d'évaluation et heureux de pouvoir compter sur l'expertise de la Protection Suisse des Animaux PSA. "

De plus, Lidl Suisse augmentera le nombre de produits pourvus de l'échelle d'évaluation du bien-être animal. À partir de début 2022, l'échelle d'évaluation sera également appliquée aux oeufs en coquille pour que les clientes et clients puissent là aussi prendre leurs décisions en connaissance de cause.

Contact:

Contact Lidl Suisse :  
Service de presse  
Dunantstrasse 15  
8570 Weinfelden  
Tél. : +41 (0)71 627 82 00  
E-mail : media@lidl.ch

#### **Medieninhalte**



Rating Lidl Suisse / Texte complémentaire par ots et sur [www.presseportal.ch/fr/nr/100016795](http://www.presseportal.ch/fr/nr/100016795) / L'utilisation de cette image est pour des buts rédactionnels gratuite. Publication sous indication de source: "obs/LIDL Schweiz"



Diese Meldung kann unter <https://www.presseportal.ch/fr/pm/100016795/100878669> abgerufen werden.