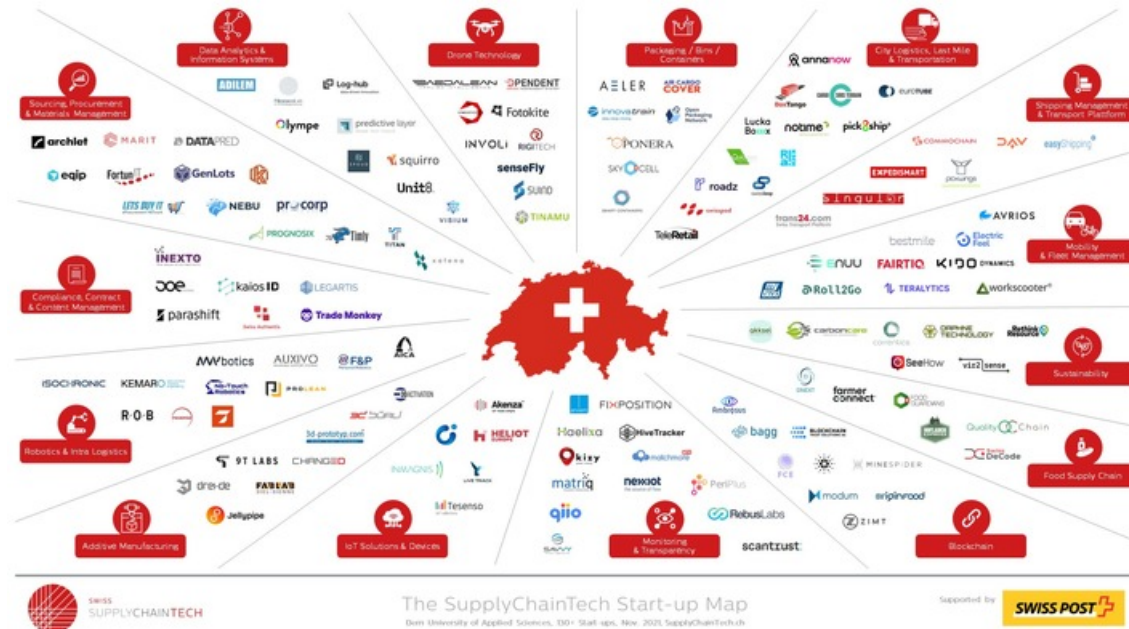


25.11.2021 – 08:54 Uhr

Une nouvelle initiative promeut les entreprises technologiques dans le secteur de la logistique



L'initiative Swiss SupplyChainTech lancée par la Haute école spécialisée bernoise BFH offre une visibilité aux solutions technologiques novatrices dans les domaines de la logistique et de la gestion de la chaîne d'approvisionnement (Supply Chain Management). Avec La Poste suisse comme sponsor, l'initiative reçoit le soutien des principaux fournisseurs de services logistiques de Suisse.

Des rayons de supermarchés remplis, du carburant dans les stations-service, des cadeaux de Noël à temps sous le sapin : tout cela dépend des processus et du fonctionnement des différentes chaînes de valeur. Leur conception joue également un rôle central dans le domaine de la durabilité : la durabilité des entreprises et des produits qu'elles proposent reflète celle des fournisseurs et des prestataires impliqués en amont dans la production, jusqu'à la matière première même. Pour ces raisons, de nouvelles technologies, applications et processus sont nécessaires à chaque étape de la chaîne de valeur. L'initiative « Swiss SupplyChainTech » est due au Prof. Dr Jörg Grimm, du domaine Ingénierie de gestion de la Haute école spécialisée bernoise BFH. Objectif : offrir une visibilité aux solutions technologiques novatrices dans les domaines de la logistique et de la gestion de la chaîne d'approvisionnement (Supply Chain Management). La Poste, principal prestataire de services logistiques en Suisse, a reconnu son importance et la soutient désormais en tant que partenaire.

Des entreprises visibles grâce à la Start-up-Map

Dans une première phase, l'initiative se concentre sur l'analyse des start-up suisses, qu'elle cartographie sur une Start-up-Map. Divisée en 15 catégories, celle-ci couvre des domaines tels que l'approvisionnement, l'achat et la gestion des matériaux, la technologie des drones, la durabilité ou la gestion des expéditions. La Start-up-Map est mise à jour en continu et complétée par une banque de données. En outre, des projets de recherche sont en phase de lancement, dont un premier projet sur les « potentiels de la mise à l'échelle et de l'interopérabilité », qui débutera en décembre 2021.

Événements de réseautage pour échanger des idées

Afin de faciliter les échanges entre les entreprises porteuses de technologies émergentes et les parties prenantes telles que les client-e-s potentiel-le-s, les investisseurs et les chercheuses, des événements réguliers de mise en réseau sont prévus pour l'année 2022. Outre un espace de discussion et d'échange d'idées, les start-up ont la possibilité d'y présenter leur concept.

Contacts

Prof. Dr Jörg Grimm, chef de projet et responsable de groupe de recherche, Haute école spécialisée bernoise, joerg.grimm@bfh.ch, tél. +41 32 321 62 71

La Poste Suisse, service Médias, presse@post.ch

Anna-Sophie Herbst, spécialiste en communication, Haute école spécialisée bernoise, Technique et informatique, anna-sophie.herbst@bfh.ch, tél. +41 31 848 50 12

Plus de matériel à télécharger

image: [Paketzentrum_Haerkingen.jpg](#)

image: [PostLogistics_Niederbipp.jpg](#)

document: [COMMUNIQUE_Swiss SupplyChainTech_f.docx](#)

Medieninhalte



Schweizerische Post AG / Jeroen Seyffer
Fotografie



Schweizerische Post AG / Jeroen Seyffer
Fotografie

Diese Meldung kann unter <https://www.presseportal.ch/fr/pm/100015692/100881786> abgerufen werden.