

03.09.2024 – 08:30 Uhr

## Microsoft et Swiss Re encouragent l'innovation avec le déploiement de l'IA générative



Zurich (ots) -

- Microsoft Copilot a été déployé avec succès auprès de 3 000 utilisateurs chez Swiss Re. Il est prévu de continuer à soutenir ce déploiement à l'ensemble du personnel.
- Copilot est utilisé par différents départements de Swiss Re, notamment les RH, la communication et certaines parties de l'activité principale de l'entreprise.
- Le partenariat garantit une intégration sécurisée de l'IA, améliorant l'efficacité et dynamisant l'innovation dans toute l'organisation.

Microsoft a annoncé aujourd'hui le déploiement réussi de Microsoft Copilot chez Swiss Re, marquant une étape importante dans le partenariat stratégique de longue date entre les deux entreprises. Ce lancement met en évidence la pertinence du déploiement de l'IA intelligente pour améliorer l'efficacité opérationnelle et renforcer les compétences de la main-d'oeuvre dans des secteurs hautement réglementés.

Swiss Re, un leader mondial de la réassurance, a rendu Microsoft Copilot disponible à l'échelle mondiale en mai 2024. Depuis, 3 000 utilisateurs à travers l'organisation l'ont intégré dans leur travail quotidien. Swiss Re continue de soutenir le déploiement de Copilot avec l'ambition de faciliter l'accès à cette technologie pour davantage d'utilisateurs au cours des prochains mois. Cette initiative fait suite à l'essai réussi de Copilot par Swiss Re dans le cadre du programme d'accès anticipé de Microsoft en août 2023, qui témoigne de son engagement en faveur de l'innovation.

"Chez Microsoft, nous sommes déterminés à donner aux organisations les moyens d'utiliser les technologies les plus récentes pour soutenir l'efficacité et l'innovation", a déclaré Ralph Haupter, président de Microsoft EMEA. "Notre collaboration avec Swiss Re démontre comment l'IA générative peut être intégrée en toute sécurité dans les flux de travail des industries hautement réglementées, en garantissant la sécurité et la confidentialité des données."

Copilot est utilisé dans l'ensemble de l'organisation de Swiss Re, y compris les RH, les communications ainsi que certaines parties de son activité principale, afin de rationaliser les opérations et d'améliorer la productivité. La période de six mois de test du service a permis à Swiss Re de comprendre les avantages que Copilot pouvait apporter à l'organisation, préparant ainsi le terrain pour un déploiement réussi à plus grande échelle.

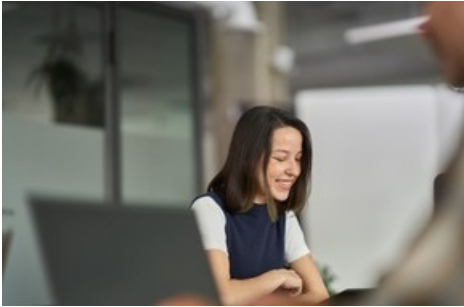
" Nous sommes ravis de nous associer à Microsoft pour intégrer des assistants IA dans notre lieu de travail numérique. Notre déploiement prudent garantit une mise en oeuvre sûre, précieuse et conforme, tout en maintenant des normes rigoureuses en matière de sécurité des données", a déclaré Pravina Ladva, Group Chief Digital & Technology Officer chez Swiss Re. "Avec Microsoft Copilot, nous donnons à nos collègues des outils avancés pour accroître l'efficacité et stimuler la créativité. Chez Swiss Re, nous sommes fermement engagés à perfectionner en permanence notre personnel et à intégrer des technologies de pointe."

Copilot s'appuie sur de grands modèles linguistiques (LLM) combinés aux données de Microsoft Graph - notamment le calendrier, les e-mails, les chats, les documents et les réunions - et aux apps Microsoft 365 pour fournir une assistance intelligente en temps réel. Cette intégration aide les employés de Swiss Re à améliorer leur créativité, leur productivité et leurs compétences, en automatisant les tâches fastidieuses et en facilitant la prise de décision. En tant que tel, ce déploiement réussi de Copilot est un excellent exemple de la façon dont l'IA générative peut stimuler l'innovation dans des secteurs où la sécurité et la confidentialité des données sont cruciales.

Contact:

Johannes Prüller  
johannes.prueller@microsoft.com  
+43 (1) 61064262

#### Medieninhalte



*Microsoft et Swiss Re encouragent l'innovation avec le déploiement de l'IA générative / Texte complémentaire par ots et sur [www.presseportal.ch/fr/nr/100002918](http://www.presseportal.ch/fr/nr/100002918) / L'utilisation de cette image à des fins éditoriales est autorisée et gratuite, pourvu que toutes les conditions d'utilisation soient respectées. La publication doit inclure le crédit de l'image.*

Diese Meldung kann unter <https://www.presseportal.ch/fr/pm/100002918/100922545> abgerufen werden.