

30.09.2024 - 08:15 Uhr

## Nouvelle usine de valorisation des déchets de Zuchwil : un chantier numérique



St. Gallen (ots) -

L'une des plus grandes usines de valorisation des déchets de Suisse est actuellement en construction à Zuchwil (SO). Devisé à CHF 560 Mio, ce projet baptisé KEBAG Enova applique systématiquement les principes BIM2Field. Le service technique d'armature du groupe Debrunner Koenig a créé des catalogues numériques d'éléments de construction à cet effet.

Après bientôt 50 ans d'exploitation, l'usine de valorisation des déchets ménagers de Zuchwil sera remplacée par un nouveau bâtiment pour près de CHF 560 Mio : KEBAG Enova. Des technologies dernier cri permettront de récupérer jusqu'à 15 % d'énergie supplémentaire à partir d'une même quantité de déchets - une contribution importante à l'approvisionnement énergétique durable de la région.

### Sur le chantier, des tablettes et un écran remplacent les plans papier

Le projet KEBAG Enova a été entièrement conçu selon le concept BIM2Field. Sur le chantier, un logiciel remplace les plans papier. Pour ce faire, les fournisseurs ont dû créer des modèles numériques de tous leurs éléments de construction. Les spécialistes en technique d'armature du groupe Debrunner Koenig se sont prêtés au jeu pour l'acier d'armature et les liaisons d'armature par filetage. Les catalogues d'éléments de construction numériques ainsi élaborés ont été intégrés dans le logiciel BIM utilisé pour ce grand projet. Jusqu'à dix tablettes sont en service simultanément sur le chantier, ainsi qu'un grand écran dans le container-bureau.

### BIM2Field simplifie le processus de construction

Les avantages du BIM2Field sont évidents : vues 3D, planification de mise en oeuvre simplifiée, déroulement plus fluide des travaux, plans de construction toujours à jour, calcul automatique des quantités et des types de matériaux, exportation de listes de commande, pas d'échange d'e-mails, pas de consommation de papier, etc. Cette simplification des processus permet d'augmenter l'efficacité des projets construction. Dans le cas de l'usine KEBAG Enova, le BIM permet de respecter un calendrier serré et de répondre aux exigences de qualité des maîtres d'ouvrage. Il est prévu que la nouvelle usine de traitement des déchets soit prête pour la mise en service en mars 2025.

### Préfabrication à partir de modèles 3D

Le BIM - travail basé sur des modèles numériques - est un sujet d'actualité dans la construction. Le groupe Debrunner Koenig, qui a décelé très tôt son importance, propose d'ores et déjà la préfabrication de châssis sanitaires, de conduites d'écoulement en PE et de tuyauteries de distribution (fixations incluses) sur la base de modèles de fabrication 3D spécifiques à l'objet.

En savoir plus : <https://www.d-a.ch/prefabrication-chassis-sanitaires>

[En savoir plus sur le projet " Installation de valorisation des déchets Zuchwil "](#)

## BIM2Field (BIM to Field)

BIM est l'abréviation de Building Information Modeling (modélisation des informations d'une construction) : un logiciel remplace les plans et documents papier pour la conception, la construction et la gestion des constructions. Le BIM2Field est le processus par lequel des données numériques sont intégrées dans un modèle d'information ou de fabrication.

Groupe Debrunner Koenig

Basé à St-Gall, le groupe Debrunner Koenig fait partie de la multinationale Klöckner & Co SE. Groupe suisse fondé en 1755, Debrunner Koenig agit sur le marché national en tant que partenaire B2B et prestataire de services compétent. Il se compose de quatre départements : " Armatures ", qui fournit des aciers, des accessoires et des produits de technique d'armature ; " Acier & métaux " et " Metall Service ", qui approvisionnent le marché en matières premières et en produits semi-finis ; " Produits techniques ", qui couvre d'autres besoins de nos clients constructeurs, industriels et artisans.

Le groupe est présent sur 40 sites répartis dans toute la Suisse. Ses entreprises emploient près de 1450 personnes. Il dispose d'entrepôts centraux et régionaux, de points de vente et de sites de vente couvrant tout le pays, ainsi que de centres de services performants.

[Stratégie en matière de durabilité](#)

[dkg.ch](#), [d-a.ch](#), [shop.d-a.ch](#), [bewehrungen.ch](#), [bewehrungstechnik.ch](#), [bewetec.ch](#), [metallservice.ch](#), [pc-tech.ch](#) et [muellerwuest.ch](#)

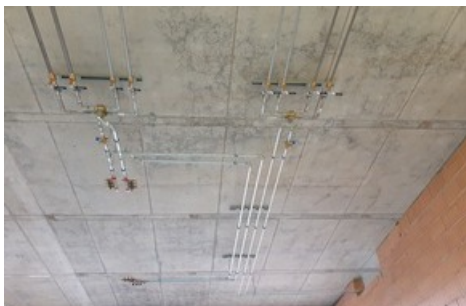
Contact:

Service médias  
Debrunner Koenig AG  
Armin Lutz  
Responsable Communication d'entreprise  
Hinterlauben 8  
9004 St. Gallen  
Téléphone 058 235 01 01  
Mobile : 079 918 32 94  
alutz@dkg.ch

## Medieninhalte



*Le BIM simplifie et accélère les processus de construction. / Texte complémentaire par ots et sur [www.presseportal.ch/fr/nr/100063290](http://www.presseportal.ch/fr/nr/100063290) / L'utilisation de cette image à des fins éditoriales est autorisée et gratuite, pourvu que toutes les conditions d'utilisation soient respectées. La publication doit inclure le crédit de l'image.*



*Le BIM pour la préfabrication d'installations sanitaires : le modèle de fabrication 3D (à g.) et les tuyauteries de distribution installées. / Texte complémentaire par ots et sur [www.presseportal.ch/fr/nr/100063290](http://www.presseportal.ch/fr/nr/100063290) / L'utilisation de cette image à des fins éditoriales est autorisée et gratuite, pourvu que toutes les conditions d'utilisation soient respectées. La publication doit inclure le crédit de l'image.*



*Le BIM pour la préfabrication d'installations sanitaires : le modèle de fabrication 3D (à g.) et les tuyauteries de distribution installées. / Texte complémentaire par ots et sur [www.presseportal.ch/fr/nr/100063290](http://www.presseportal.ch/fr/nr/100063290) / L'utilisation de cette image à des fins éditoriales est autorisée et gratuite, pourvu que toutes les conditions d'utilisation soient respectées. La publication doit inclure le crédit de l'image.*

Diese Meldung kann unter <https://www.presseportal.ch/fr/pm/100063290/100923660> abgerufen werden.